

南阳市房产面积实测绘报告书

测绘单位自编号： GS20260022

测绘类型： 房屋面积实测

房产坐落： 宛城区孔明北路 1799 号

测绘单位： 中科广盛技术有限公司

建设单位： 河南正茂房地产开发有限公司

测绘项目： 宛城区汉冶街道钓鱼台社区城中村改造项目

钓鱼台一号 S4 地块

测绘幢号： 16#住宅楼



(测绘单位盖章)

2026 年 06 月 03 日



乙级测绘资质证书(副本)

专业类别: 乙级: 大地测量、测绘航空摄影、摄影测量与遥感、工程测量、界线与不动产测绘、地理信息系统工程、地图编制。***

单位名称: 中科广盛技术有限公司

注册地址: 郑州高新技术产业开发区长椿路11号13号楼2单元22层235号、234号

法定代表人: 赵晓米

证书编号: 乙测资字41504984

有效期至: 2027年1月9日



No.021294

中华人民共和国自然资源部监制



营业执照

统一社会信用代码
91410103584389274T

(副本) 1-6



扫描二维码登录
'国家企业信用
信息公示系统'
了解更多登记、
备案、许可、监
管信息。

名称 中科广盛技术有限公司 **注册资本** 伍仟壹佰陆拾玖万圆整

类型 有限责任公司(自然人投资或控股) **成立日期** 2011年10月31日

法定代表人 赵晓米 **营业期限** 长期

经营范围 许可项目: 测绘服务; 国土空间规划编制; 建设工程设计(依法须经批准的项目, 经相关部门批准后方可开展经营活动, 具体经营项目以相关部门批准文件或许可证件为准) 一般项目: 软件开发; 人工智能基础软件开发; 建筑材料销售; 通信设备销售; 计算机软硬件及辅助设备零售; 办公用品销售; 办公设备耗材销售; 照相器材及望远镜零售; 信息技术咨询服务; 技术服务、技术开发、技术咨询、技术交流、技术转让、技术推广; 规划设计管理; 工程管理服务; 土地整治服务; 土地调查评估服务; 工程造价咨询业务; 水利相关咨询服务; 旅游开发项目策划咨询; 信息咨询服务(不含许可类信息咨询服务); 市场调查(不含涉外调查); 专业设计服务; 摄影扩印服务; 广告设计、代理; 广告制作; 广告发布; 农业科学研究和试验发展; 承接档案服务外包; 园林绿化工程施工; 人工造林; 森林经营和管护; 花卉种植; 生态环境监测及检测仪器仪表销售; 生态恢复及生态保护服务; 企业管理咨询; 市场营销策划; 人防工程设计; 导航、测绘、气象及海洋专用仪器销售(除依法须经批准的项目外, 凭营业执照依法自主开展经营活动)

住所 河南省郑州高新技术产业开发区长椿路11号13号楼2单元22层234号、235号

登记机关 河南省市场监督管理局

2022年06月20日

国家企业信用信息公示系统网址: <http://www.gsxt.gov.cn>

国家企业信用信息公示系统年度报告

国家市场监督管理总局监制

中科广盛技术有限公司

联系电话: 0371-86092556

建设单位验收结论

我方本项目负责人金文伟对本房产测绘成果进行验收：

对本房产测绘成果进行验收：

- 1、测绘单位采用的资料真实、合法；
- 2、该测绘成果完整、真实；
- 3、该测绘成果与委托内容一致；
- 4、该测绘成果对专有部位、共有部位的认定与事实相符；
- 5、对该测绘成果各部分面积无异议，并同意在南阳市不动产登记服务中心官网予以明示。

验收结论：合格

验收人：金文伟

验收日期：2026年5月20日

建设单位：（盖章）



房屋状况表

房屋坐落	宛城区孔明北路 1799 号			测绘幢号	16#住宅楼			建成年份	2026		
建设单位 (产权人)	河南正茂房地产开发有限公司	总层数	21	地上层数	18	总建筑面积	17264.43 m ²	套内面积	13738.23 m ²		
				地下层数	3			分摊面积	3526.20 m ²		
房屋状况	房屋规划用途及面积						墙体归属				
	规划用途	建筑结构	房屋所在层	面积 (m ²)	套数	间数	墙体所在层	东	南	西	北
	出屋面电梯间	钢混	出屋面层	107.46		2	出屋面层	共	共	共	共
	电信间	钢混	-1	31.43		2	-1	共	共	共	共
	非机动车库	钢混	-1	711.03		1	-1	共	共	共	共
	风井	钢混	1	5.40		2	1	共	共	共	共
	排烟机房	钢混	-1~-3	162.45		9	-1~-3	共	共	共	共
	配电间	钢混	-1	31.08		2	-1	共	共	共	共
	热力小间	钢混	-3	23.44		2	-3	共	共	共	共
	人防	钢混	-2、-3	1523.63		2	-2、-3	共	共	共	共
	送风机房	钢混	-1~-3	103.73		6	-1~-3	共	共	共	共
	烟井	钢混	1	9.62		5	1	共	共	共	共
住宅	钢混	1-18	14555.16	144		1-18	共	共	共	共	
备注											

幢分摊说明书

房屋坐落	宛城区孔明北路 1799 号				
测绘幢号	16#住宅楼				
幢套内面积	13738.23 m ²	幢共用面积	3526.20 m ²	幢建筑面积	17264.43 m ²
注：幢套内面积为分摊计算前各功能区面积之和，幢共用面积为分摊计算前各共用区面积之和，幢建筑面积为幢外轮廓围合面积。					
功能区划分					
功能区名称	功能区户室			功能区面积	功能区描述
功能区 1	一单元 101-1801、102-1802、103-1803、104-1804 二单元 101-1801、102-1802、103-1803、104-1804 无单元 101、102、103、104、105、106、107 出屋面层 01、出屋面层 02			14574.24	地上功能区
功能区 2	-101~-110、-201~-206、-301~-308			103.72	地下功能区
共用区划分					
共用区名称	共用区部位			共用区面积	参与下级分摊面积
K20 分摊	地上外墙			547.11	547.11
K21 分摊	地下外墙			119.16	119.16
K22 分摊	地上楼梯、楼梯间、电梯、电梯间、门厅、水电井			2248.76	2335.83
K23 分摊	地下楼梯、楼梯间、电梯、电梯间、水电井、走廊、下地下楼梯			728.36	763.53
注：1、参与下级分摊面积=共用区面积+从上级分摊得到的面积 2、墙体厚度说明：外墙厚 200mm、保温层 35mm					
分摊关系制定					
共用区名称	参摊区域				参摊区域面积
K20 分摊	功能区 1、K22				14130.80
K21 分摊	功能区 2、K23				2467.61
K22 分摊	功能区 1				11965.44
K23 分摊	功能区 2				1772.79

注:参摊区域面积=共用区的参摊区域内各功能区面积与区面积之和

分摊系数

共用区名称	K 系数值	K 系数计算公式
K20 分摊	0.0387176	547.11/14130.80
K21 分摊	0.0482896	119.16/2467.61
K22 分摊	0.1879379	2248.76/11965.44
K23 分摊	0.4108552	728.36/1772.79

注:共用区 K 系数值=共用区参与下级分摊面积/参摊区域面积

房产建筑面积计算明细表

(计算书)

房屋坐落	宛城区孔明北路 1799 号				
测绘幢号	16#住宅楼				
幢套内面积	13738.23 m ²	幢共用面积	3526.20 m ²	幢建筑面积	17264.43 m ²

功能区 1				
分摊系数计算式			分摊系数值	
K20+K22			0.2266555	
户号	计算式	套内面积	分摊面积	建筑面积
一单元 101~1801	$0.9000 \times 3.6000 + 4.4000 \times 5.1000 + 1.3000 \times 9.3500 + 2.7000 \times 8.7500 + 9.3500 \times 3.3000 + 3.3000 \times 0.9500 + 0.5 \times 3.3000 \times 0.0000$ 阳台: $(2.9000 \times 0.6000 + 0.6000 \times 2.5000) \times 0.5 + (1.5000 \times 4.0000 + 0.5500 \times 0.2000) \times 0.5$	100.13	22.70	122.83
一单元 102~1802	$0.6000 \times 4.6500 + 1.2000 \times 3.3000 + 4.7500 \times 7.5000 + 8.1000 \times 2.1500 + 1.0000 \times 1.8000$ 阳台: $(0.9000 \times 2.1000) \times 0.5 + (3.8000 \times 1.5000) \times 0.5$	65.39	14.82	80.21
一单元 103~1803	$1.2000 \times 3.9000 + 0.6000 \times 3.4500 + 0.6000 \times 3.1500 + 1.2000 \times 7.9000 + 2.1000 \times 6.9000 + 0.5 \times 6.9000 \times 4.2000 + 0.5 \times 4.2000 \times 6.9000$ 阳台: $(0.9000 \times 2.1000) \times 0.5 + (3.8000 \times 1.5000) \times 0.5$	65.39	14.82	80.21
一单元 104~1804	$1.2000 \times 3.6000 + 4.4000 \times 5.1000 + 1.0000 \times 9.3500 + 2.6000 \times 8.7500 + 0.4000 \times 9.3500 + 2.6000 \times 10.3000 + 6.7000 \times 0.7000$ 阳台: $(0.2000 \times 0.6000 + 2.6000 \times 0.6000 + 2.4000 \times 0.6000) \times 0.5 + (1.5000 \times 4.0000 + 0.5500 \times 0.2000) \times 0.5$	98.69	22.37	121.06

二单元 101~1801	$1.2000 \times 3.6000 + 4.4000 \times 5.1000 + 1.0000 \times 9.3500 + 2.6000 \times 8.7500 + 0.4000 \times 9.3500 + 3.6000 \times 2.6000 + 6.7000 \times 3.3000 + 0.5 \times 0.0000 \times 3.3000$ 阳台: $(0.2000 \times 0.6000 + 2.6000 \times 0.6000 + 2.4000 \times 0.6000) \times 0.5 + (1.5000 \times 4.0000 + 0.5500 \times 0.2000) \times 0.5$	98.69	22.37	121.06
二单元 102~1802	$0.6000 \times 4.6500 + 1.2000 \times 3.3000 + 4.7500 \times 7.5000 + 8.1000 \times 2.1500 + 1.0000 \times 1.8000$ 阳台: $(3.8000 \times 1.5000) \times 0.5 + (0.9000 \times 2.1000) \times 0.5$	65.39	14.82	80.21
二单元 103~1803	$0.6000 \times 4.6500 + 1.2000 \times 3.3000 + 0.6000 \times 3.1500 + 1.2000 \times 7.9000 + 6.9000 \times 6.3000 + 0.5 \times 6.9000 \times 0.0000$ 阳台: $(3.8000 \times 1.5000) \times 0.5 + (0.9000 \times 2.1000) \times 0.5$	65.39	14.82	80.21
二单元 104~1804	$10.3000 \times 3.3000 + 0.9000 \times 3.6000 + 4.4000 \times 5.1000 + 1.3000 \times 9.3500 + 8.7500 \times 2.7000$ 阳台: $(2.9000 \times 0.6000 + 0.6000 \times 2.5000) \times 0.5 + (1.5000 \times 4.0000 + 0.5500 \times 0.2000) \times 0.5$	100.13	22.70	122.83
无单元 101	1.3000×1.2000	1.56	0.35	1.91
无单元 102	1.2000×1.7000	2.04	0.46	2.50
无单元 103	2.0000×1.1000	2.20	0.50	2.70
无单元 104	$0.5 \times 1.4000 \times 1.0000 + 0.5 \times 1.0000 \times 1.4000$	1.40	0.32	1.72
无单元 105	0.8000×1.8000	1.44	0.33	1.77
无单元 106	1.0000×1.4000	1.40	0.32	1.72
无单元 107	2.0000×1.1000	2.20	0.50	2.70
无单元 出屋面层 01	7.3000×6.0000	43.80	9.93	53.73
无单元 出屋面层 02	7.3000×6.0000	43.80	9.93	53.73
功能区 2				
分摊系数计算式		分摊系数值		
K21+K23		0.4591448		
户号	计算式	套内面积	分摊面积	建筑面积

-101	0.6000*1.7500+0.0250*2.1000+4.1500*6.8500+0.0250*3.0000+4.1750*3.5750+0.3000*4.0250+0.0250*5.2250+0.9500*3.3250+0.3000*7.3250+4.1500*6.8500+0.0250*15.3750+4.1500*6.8500+0.9500*3.3000+0.3000*7.3000+0.0250*15.3500+2.9000*32.7750+3.2750*2.5000+2.6750*5.4750+3.6000*6.6000+2.0250*5.8500+8.0000*0.4500+0.6500*8.5500+10.8000*0.3500+1.7250*5.4750+5.5750*2.5000+1.4500*2.5250+2.5750*2.5000+2.4500*4.5250+6.9750*2.9500+7.1500*3.9000+1.4000*3.9250+2.1500*3.3750+0.7500*3.6000+4.5000*9.0000+1.3500*9.3000+2.6500*8.7000+0.0250*9.6500+6.6750*3.2750	487.29	223.74	711.03
-102	3.5750*3.2750+0.6000*0.0250	11.72	5.38	17.10
-103	3.5750*3.0000	10.73	4.93	15.66
-104	3.0000*0.6000+2.9750*2.9750	10.65	4.89	15.54
-105	3.0000*0.6000+2.9750*2.9750	10.65	4.89	15.54
-106	2.9750*2.6000	7.74	3.55	11.29
-107	3.5750*3.0000	10.73	4.93	15.66
-108	3.5750*3.2750+0.6000*0.0250	11.72	5.38	17.10
-109	3.2750*4.1750	13.67	6.28	19.95
-110	4.1750*3.3000+0.0250*0.9500	13.80	6.34	20.14
-201	0.6000*3.0000+0.6000*6.6000+0.7500*3.0000+2.9750*8.5250+3.3000*6.6750+4.0000*5.7250+2.0500*4.5000+1.2000*3.3750+4.1750*7.5250+1.2750*7.5500+0.0250*0.8250+4.1750*1.4000+3.4500*3.9000+0.9500*5.1000+0.5750*7.1250+3.0000*7.1500+3.2750*2.9500+0.7000*2.9750+0.5000*5.4250+3.6250*5.7250+0.3750*8.7000+9.6500*2.6000+1.4500*6.7000+2.6000*10.2500+9.3000*0.4000+2.5500*8.7000+1.0500*9.3000+9.0000*0.7000+0.5000*3.2750+1.7500*7.4250+5.1000*8.0750+0.5500*3.4500+2.0500*3.3500+3.5500*7.5250+4.1500*3.3000+0.9500*3.3000+0.3000*7.3000+5.4000*11.8000+0.0250*12.5500+3.5750*6.6000+2.9750*2.6750	530.13	243.41	773.54
-202	3.2750*3.5750+0.6000*0.0250	11.72	5.38	17.10
-203	3.5750*3.0000	10.73	4.93	15.66

-204	3.5750*3.0000	10.73	4.93	15.66
-205	3.5750*3.2750+0.6000*0.0250	11.72	5.38	17.10
-206	3.2750*4.1750	13.67	6.28	19.95
-301	0.6000*6.6000+3.3000*6.6750+6.6750*3.3000+6.6000*0.6000+3.0000*0.6000+0.5500*8.5500+0.7500*3.0000+2.9750*5.8250+4.0000*5.7250+2.0500*4.5000+0.1000*15.2000+1.2000*3.2750+4.1750*6.8500+8.9000*3.2500+6.8500*7.4250+0.5000*3.2750+0.7000*9.0000+9.3000*1.0500+2.5500*8.7000+0.4000*9.3000+10.2500*2.6000+1.4500*6.7000+2.6000*9.6500+8.7000*0.3750+3.6250*5.7250+5.4250*0.5000+0.7000*2.9750+1.7500*2.9500+1.5250*3.9000+0.5500*7.0250+0.0250*3.0000+4.1750*3.5750+5.6250*3.3500+0.5750*7.5250+2.1000*7.5500+0.8750*7.5250+4.1500*3.3000+0.3000*4.0000+5.4000*8.5000+0.0250*9.2500+6.5750*2.9750	514.06	236.03	750.09
-302	3.5750*3.2750+0.6000*0.0250	11.72	5.38	17.10
-303	2.7000*2.9750	8.03	3.69	11.72
-304	3.5750*3.0000	10.73	4.93	15.66
-305	3.5750*4.8750	17.43	8.00	25.43
-306	2.7000*2.9750	8.03	3.69	11.72
-307	3.5750*3.2750+0.6000*0.0250	11.72	5.38	17.10
-308	3.2750*4.1750	13.67	6.28	19.95

建筑面积计算成果表

部位房号单元		规划用途	套内面积	分摊面积	建筑面积	分摊系数
楼层	房号					
-3	01	人防	514.06	236.03	750.09	0.4591448
-3	02	排烟机房	11.72	5.38	17.10	0.4591448
-3	03	热力小间	8.03	3.69	11.72	0.4591448
-3	04	送风机房	10.73	4.93	15.66	0.4591448
-3	05	送风机房	17.43	8.00	25.43	0.4591448
-3	06	热力小间	8.03	3.69	11.72	0.4591448
-3	07	排烟机房	11.72	5.38	17.10	0.4591448
-3	08	排烟机房	13.67	6.28	19.95	0.4591448
-2	01	人防	530.13	243.41	773.54	0.4591448
-2	02	排烟机房	11.72	5.38	17.10	0.4591448
-2	03	送风机房	10.73	4.93	15.66	0.4591448
-2	04	送风机房	10.73	4.93	15.66	0.4591448
-2	05	排烟机房	11.72	5.38	17.10	0.4591448
-2	06	排烟机房	13.67	6.28	19.95	0.4591448
-1	01	非机动车库	487.29	223.74	711.03	0.4591448
-1	02	排烟机房	11.72	5.38	17.10	0.4591448
-1	03	送风机房	10.73	4.93	15.66	0.4591448
-1	04	配电间	10.65	4.89	15.54	0.4591448
-1	05	配电间	10.65	4.89	15.54	0.4591448
-1	06	电信间	7.74	3.55	11.29	0.4591448
-1	07	送风机房	10.73	4.93	15.66	0.4591448
-1	08	排烟机房	11.72	5.38	17.10	0.4591448
-1	09	排烟机房	13.67	6.28	19.95	0.4591448
-1	10	电信间	13.80	6.34	20.14	0.4591448
1	1-01	住宅	100.13	22.70	122.83	0.2266555
1	1-02	住宅	65.39	14.82	80.21	0.2266555
1	1-03	住宅	65.39	14.82	80.21	0.2266555
1	1-04	住宅	98.69	22.37	121.06	0.2266555
1	2-01	住宅	98.69	22.37	121.06	0.2266555
1	2-02	住宅	65.39	14.82	80.21	0.2266555
1	2-03	住宅	65.39	14.82	80.21	0.2266555
1	2-04	住宅	100.13	22.70	122.83	0.2266555
1	01	烟井	1.56	0.35	1.91	0.2266555
1	02	烟井	2.04	0.46	2.50	0.2266555
1	03	风井	2.20	0.50	2.70	0.2266555
1	04	烟井	1.40	0.32	1.72	0.2266555
1	05	烟井	1.44	0.33	1.77	0.2266555
1	06	烟井	1.40	0.32	1.72	0.2266555
1	07	风井	2.20	0.50	2.70	0.2266555
2	1-01	住宅	100.13	22.70	122.83	0.2266555
2	1-02	住宅	65.39	14.82	80.21	0.2266555
2	1-03	住宅	65.39	14.82	80.21	0.2266555
2	1-04	住宅	98.69	22.37	121.06	0.2266555

2	2-01	住宅	98.69	22.37	121.06	0.2266555
2	2-02	住宅	65.39	14.82	80.21	0.2266555
2	2-03	住宅	65.39	14.82	80.21	0.2266555
2	2-04	住宅	100.13	22.70	122.83	0.2266555
3	1-01	住宅	100.13	22.70	122.83	0.2266555
3	1-02	住宅	65.39	14.82	80.21	0.2266555
3	1-03	住宅	65.39	14.82	80.21	0.2266555
3	1-04	住宅	98.69	22.37	121.06	0.2266555
3	2-01	住宅	98.69	22.37	121.06	0.2266555
3	2-02	住宅	65.39	14.82	80.21	0.2266555
3	2-03	住宅	65.39	14.82	80.21	0.2266555
3	2-04	住宅	100.13	22.70	122.83	0.2266555
4	1-01	住宅	100.13	22.70	122.83	0.2266555
4	1-02	住宅	65.39	14.82	80.21	0.2266555
4	1-03	住宅	65.39	14.82	80.21	0.2266555
4	1-04	住宅	98.69	22.37	121.06	0.2266555
4	2-01	住宅	98.69	22.37	121.06	0.2266555
4	2-02	住宅	65.39	14.82	80.21	0.2266555
4	2-03	住宅	65.39	14.82	80.21	0.2266555
4	2-04	住宅	100.13	22.70	122.83	0.2266555
5	1-01	住宅	100.13	22.70	122.83	0.2266555
5	1-02	住宅	65.39	14.82	80.21	0.2266555
5	1-03	住宅	65.39	14.82	80.21	0.2266555
5	1-04	住宅	98.69	22.37	121.06	0.2266555
5	2-01	住宅	98.69	22.37	121.06	0.2266555
5	2-02	住宅	65.39	14.82	80.21	0.2266555
5	2-03	住宅	65.39	14.82	80.21	0.2266555
5	2-04	住宅	100.13	22.70	122.83	0.2266555
6	1-01	住宅	100.13	22.70	122.83	0.2266555
6	1-02	住宅	65.39	14.82	80.21	0.2266555
6	1-03	住宅	65.39	14.82	80.21	0.2266555
6	1-04	住宅	98.69	22.37	121.06	0.2266555
6	2-01	住宅	98.69	22.37	121.06	0.2266555
6	2-02	住宅	65.39	14.82	80.21	0.2266555
6	2-03	住宅	65.39	14.82	80.21	0.2266555
6	2-04	住宅	100.13	22.70	122.83	0.2266555
7	1-01	住宅	100.13	22.70	122.83	0.2266555
7	1-02	住宅	65.39	14.82	80.21	0.2266555
7	1-03	住宅	65.39	14.82	80.21	0.2266555
7	1-04	住宅	98.69	22.37	121.06	0.2266555
7	2-01	住宅	98.69	22.37	121.06	0.2266555
7	2-02	住宅	65.39	14.82	80.21	0.2266555
7	2-03	住宅	65.39	14.82	80.21	0.2266555
7	2-04	住宅	100.13	22.70	122.83	0.2266555
8	1-01	住宅	100.13	22.70	122.83	0.2266555
8	1-02	住宅	65.39	14.82	80.21	0.2266555
8	1-03	住宅	65.39	14.82	80.21	0.2266555
8	1-04	住宅	98.69	22.37	121.06	0.2266555
8	2-01	住宅	98.69	22.37	121.06	0.2266555
8	2-02	住宅	65.39	14.82	80.21	0.2266555
8	2-03	住宅	65.39	14.82	80.21	0.2266555

8	2-04	住宅	100.13	22.70	122.83	0.2266555
9	1-01	住宅	100.13	22.70	122.83	0.2266555
9	1-02	住宅	65.39	14.82	80.21	0.2266555
9	1-03	住宅	65.39	14.82	80.21	0.2266555
9	1-04	住宅	98.69	22.37	121.06	0.2266555
9	2-01	住宅	98.69	22.37	121.06	0.2266555
9	2-02	住宅	65.39	14.82	80.21	0.2266555
9	2-03	住宅	65.39	14.82	80.21	0.2266555
9	2-04	住宅	100.13	22.70	122.83	0.2266555
10	1-01	住宅	100.13	22.70	122.83	0.2266555
10	1-02	住宅	65.39	14.82	80.21	0.2266555
10	1-03	住宅	65.39	14.82	80.21	0.2266555
10	1-04	住宅	98.69	22.37	121.06	0.2266555
10	2-01	住宅	98.69	22.37	121.06	0.2266555
10	2-02	住宅	65.39	14.82	80.21	0.2266555
10	2-03	住宅	65.39	14.82	80.21	0.2266555
10	2-04	住宅	100.13	22.70	122.83	0.2266555
11	1-01	住宅	100.13	22.70	122.83	0.2266555
11	1-02	住宅	65.39	14.82	80.21	0.2266555
11	1-03	住宅	65.39	14.82	80.21	0.2266555
11	1-04	住宅	98.69	22.37	121.06	0.2266555
11	2-01	住宅	98.69	22.37	121.06	0.2266555
11	2-02	住宅	65.39	14.82	80.21	0.2266555
11	2-03	住宅	65.39	14.82	80.21	0.2266555
11	2-04	住宅	100.13	22.70	122.83	0.2266555
12	1-01	住宅	100.13	22.70	122.83	0.2266555
12	1-02	住宅	65.39	14.82	80.21	0.2266555
12	1-03	住宅	65.39	14.82	80.21	0.2266555
12	1-04	住宅	98.69	22.37	121.06	0.2266555
12	2-01	住宅	98.69	22.37	121.06	0.2266555
12	2-02	住宅	65.39	14.82	80.21	0.2266555
12	2-03	住宅	65.39	14.82	80.21	0.2266555
12	2-04	住宅	100.13	22.70	122.83	0.2266555
13	1-01	住宅	100.13	22.70	122.83	0.2266555
13	1-02	住宅	65.39	14.82	80.21	0.2266555
13	1-03	住宅	65.39	14.82	80.21	0.2266555
13	1-04	住宅	98.69	22.37	121.06	0.2266555
13	2-01	住宅	98.69	22.37	121.06	0.2266555
13	2-02	住宅	65.39	14.82	80.21	0.2266555
13	2-03	住宅	65.39	14.82	80.21	0.2266555
13	2-04	住宅	100.13	22.70	122.83	0.2266555
14	1-01	住宅	100.13	22.70	122.83	0.2266555
14	1-02	住宅	65.39	14.82	80.21	0.2266555
14	1-03	住宅	65.39	14.82	80.21	0.2266555
14	1-04	住宅	98.69	22.37	121.06	0.2266555
14	2-01	住宅	98.69	22.37	121.06	0.2266555
14	2-02	住宅	65.39	14.82	80.21	0.2266555
14	2-03	住宅	65.39	14.82	80.21	0.2266555
14	2-04	住宅	100.13	22.70	122.83	0.2266555
15	1-01	住宅	100.13	22.70	122.83	0.2266555
15	1-02	住宅	65.39	14.82	80.21	0.2266555

15	1-03	住宅	65.39	14.82	80.21	0.2266555
15	1-04	住宅	98.69	22.37	121.06	0.2266555
15	2-01	住宅	98.69	22.37	121.06	0.2266555
15	2-02	住宅	65.39	14.82	80.21	0.2266555
15	2-03	住宅	65.39	14.82	80.21	0.2266555
15	2-04	住宅	100.13	22.70	122.83	0.2266555
16	1-01	住宅	100.13	22.70	122.83	0.2266555
16	1-02	住宅	65.39	14.82	80.21	0.2266555
16	1-03	住宅	65.39	14.82	80.21	0.2266555
16	1-04	住宅	98.69	22.37	121.06	0.2266555
16	2-01	住宅	98.69	22.37	121.06	0.2266555
16	2-02	住宅	65.39	14.82	80.21	0.2266555
16	2-03	住宅	65.39	14.82	80.21	0.2266555
16	2-04	住宅	100.13	22.70	122.83	0.2266555
17	1-01	住宅	100.13	22.70	122.83	0.2266555
17	1-02	住宅	65.39	14.82	80.21	0.2266555
17	1-03	住宅	65.39	14.82	80.21	0.2266555
17	1-04	住宅	98.69	22.37	121.06	0.2266555
17	2-01	住宅	98.69	22.37	121.06	0.2266555
17	2-02	住宅	65.39	14.82	80.21	0.2266555
17	2-03	住宅	65.39	14.82	80.21	0.2266555
17	2-04	住宅	100.13	22.70	122.83	0.2266555
18	1-01	住宅	100.13	22.70	122.83	0.2266555
18	1-02	住宅	65.39	14.82	80.21	0.2266555
18	1-03	住宅	65.39	14.82	80.21	0.2266555
18	1-04	住宅	98.69	22.37	121.06	0.2266555
18	2-01	住宅	98.69	22.37	121.06	0.2266555
18	2-02	住宅	65.39	14.82	80.21	0.2266555
18	2-03	住宅	65.39	14.82	80.21	0.2266555
18	2-04	住宅	100.13	22.70	122.83	0.2266555
出屋面层	出屋面层 01	出屋面电梯间	43.80	9.93	53.73	0.2266555
出屋面层	出屋面层 02	出屋面电梯间	43.80	9.93	53.73	0.2266555
全楼总计			13738.23	3526.20	17264.43	

房屋共用部位设计说明表

房屋坐落：宛城区孔明北路 1799 号		
为多幢楼服务的共用面积		
公用设施名称	所在楼层及位置	服务对象
无	无	无
仅为本幢楼服务的共用面积		
公用设施名称	所在楼层及位置	服务对象
排烟机房	-1~-3	本幢楼
电信间	-1	本幢楼
配电间	-1	本幢楼
热力小间	-3	本幢楼
送风机房	-1~-3	本幢楼
烟井	1	本幢楼
风井	1	本幢楼
阳台封闭情况：不封闭 墙体厚度说明：外墙厚 200mm、保温层 35mm		

设计单位名称（盖章）



建设单位名称（盖章）



南阳市房产分层图

房产坐落	宛城区孔明北路1799号				建筑结构	钢混	套内建筑面积(m ²)	87.60	
房地号	16#住宅楼				建成年份	2026	共有分摊面积(m ²)	19.86	
总层数	21	地上层数	18	地下层数	3	所在层数	出屋面层	产权面积(m ²)	107.46



K20 电井

2026年05月20日

测绘人：寇建康 校核人：梁加威

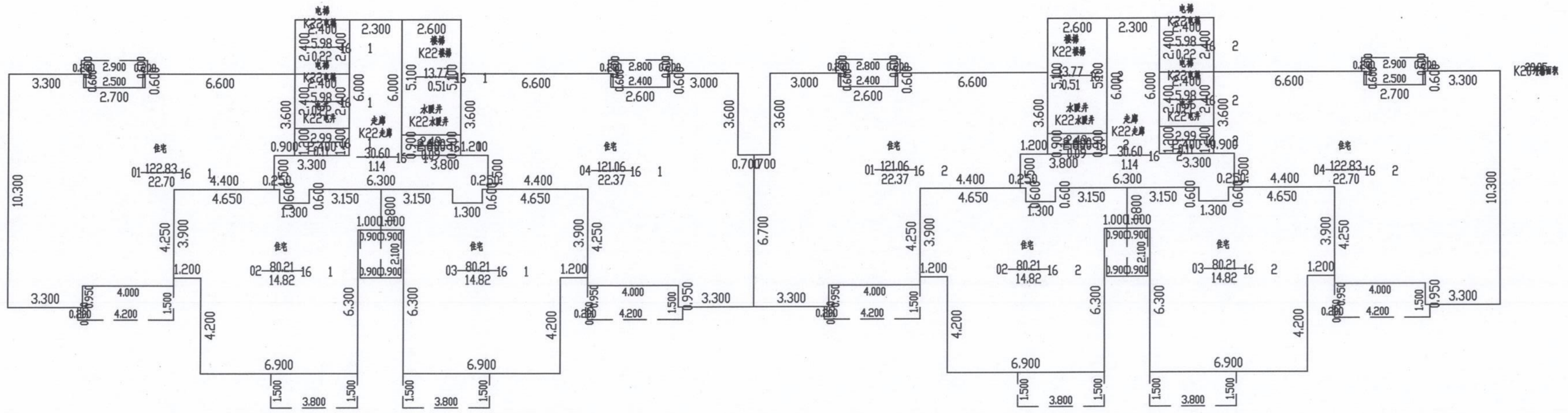
比例1:200



中科广盛技术有限公司

南阳市房产分层图

房产坐落	宛城区孔明北路1799号				建筑结构	钢混	套内建筑面积(m ²)	11206.40	
房地号	16#住宅楼				建成年份	2026	共有分摊面积(m ²)	2540.14	
总层数	21	地上层数	18	地下层数	3	所在层数	2-18	产权面积(m ²)	13746.54



2026年05月20日

比例1:200

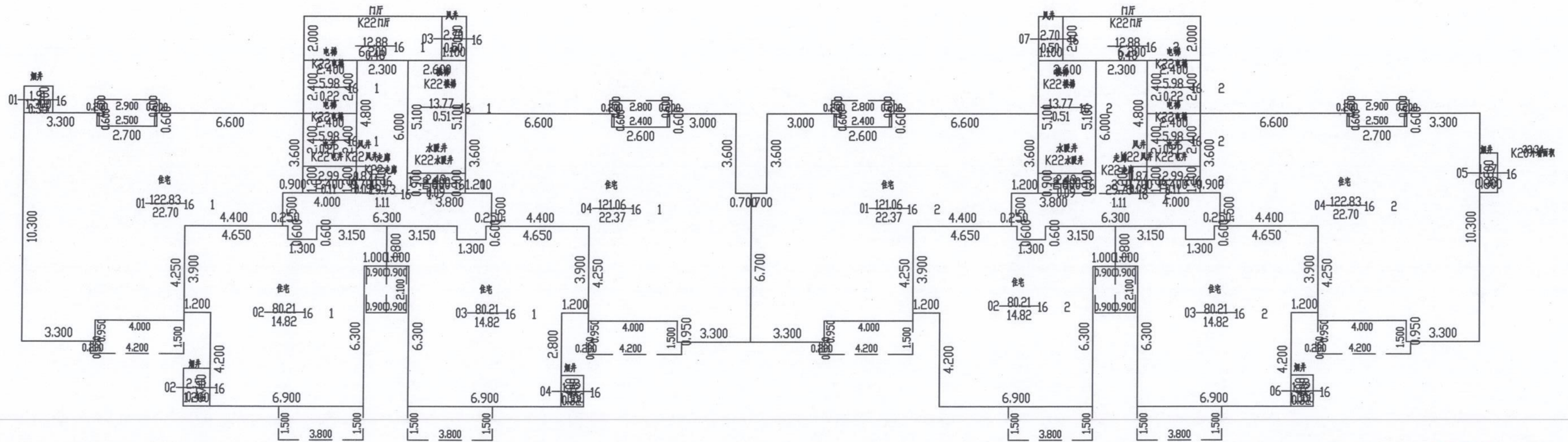
测绘人: 寇建康 校核人: 梁加威



中科广盛技术有限公司

南阳市房产分层图

房产坐落	宛城区孔明北路1799号				建筑结构	钢混	套内建筑面积(m ²)	671.44	
房地号	16#住宅楼				建成年份	2026	共有分摊面积(m ²)	152.20	
总层数	21	地上层数	18	地下层数	3	所在层数	1	产权面积(m ²)	823.64



2026年05月20日

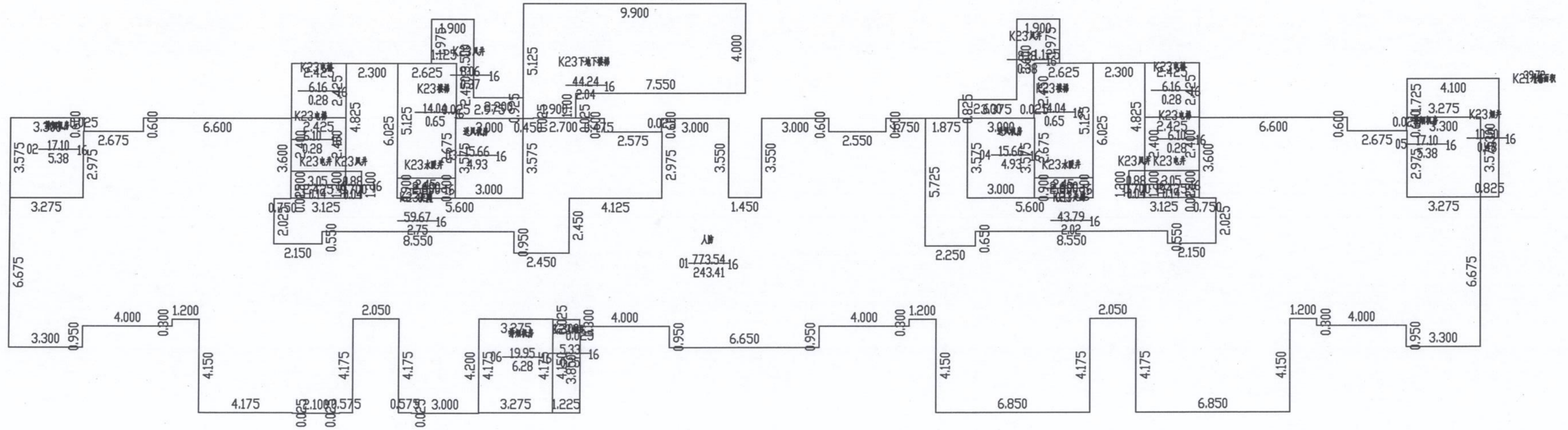
测绘人：寇建康 校核人：梁加威

比例1:200

中科广盛技术有限公司

南阳市房产分层图

房产坐落	宛城区孔明北路1799号				建筑结构	钢混	套内建筑面积(m ²)	588.70	
房地号	16#住宅楼				建成年份	2026	共有分摊面积(m ²)	270.31	
总层数	21	地上层数	18	地下层数	3	所在层数	-2	产权面积(m ²)	859.01



2026年05月20日

测绘人：寇建康 校核人：梁加威

比例1:200



