

南阳市房产面积实测绘报告书

测绘单位自编号： NY20260003

测绘类型： 实测绘

房产坐落： 南阳市高新区润河大道（原西环路）以西、
B17路以北

测绘单位： 南阳空间测绘有限公司

建设单位： 河南鑫联鸿发置业有限公司

测绘幢号： 鑫联·山河印象 第11幢

(测绘单位盖章)

2026-3-23





统一社会信用代码
91411300MA47MUY33Q

营业执照

(副本)(2-1)



扫描二维码
登录国家企业信用
信息公示系统
了解更多企业信息
国家企业信用
信息公示系统
国家企业信用
信息公示系统

名称 南阳空间测绘有限公司

注册资本 壹佰万圆整

类型 有限责任公司(自然人投资或控股)

成立日期 2019年11月06日

法定代表人 郭旭

住所 河南省南阳市市辖区天津社区38号

经营范围

一般项目：大数据服务；不动产登记代理服务；社会稳定风险评估；土地调查评估服务；土地整治服务；工程管理服务；规划设计管理；地质勘查技术服务；地质灾害治理服务；水文服务；水利相关咨询服务；农业专业及辅助性活动；林业专业及辅助性活动；软件开发；采购代理服务；招投标代理服务；绘图、计算及测量仪器销售；劳务服务（不含劳务派遣）；合同能源管理；森林固碳服务；碳减排、碳转化、碳捕捉、碳封存技术研发；技术服务、技术开发、技术咨询、技术交流、技术转让、技术推广（除依法须经批准的项目外，凭营业执照依法自主开展经营活动）许可项目：测绘服务（依法须经批准的项目，经相关部门批准后方可开展经营活动，具体经营项目以相关部门批准文件或许可证件为准）



登记机关



2023年 09月 08日

国家企业信用信息公示系统网址：<http://www.gsxt.gov.cn>

市场主体应当于每年1月1日至6月30日通过
国家企业信用信息公示系统报送公示年度报告

国家市场监督管理总局监制



乙级测绘资质证书(副本)

专业类别：乙级：摄影测量与遥感、工程测量、海洋测绘、界线与不动

单位名称：产测绘、地理信息系统工程。***

注册地址：南阳空间测绘有限公司

法定代表人：河南省南阳市市辖区天津社区38号

证书编号：郭旭

有效期至：乙测资字41510145

2028年5月5日

发证机关(印章)

2023年5月6日



No. 029111

中华人民共和国自然资源部监制

南阳空间测绘有限公司

咨询电话：0377-63296788

建设单位验收结论

我方本项目负责人 李娟 对本房产测绘成果进行验收：

对本房产测绘成果进行验收：

- 1、测绘单位采用的资料真实、合法；
- 2、该测绘成果完整、真实；
- 3、该测绘成果与委托内容一致；
- 4、该测绘成果对专有部位、共有部位的认定与事实相符；
- 5、对该测绘成果各部分面积无异议，并同意在南阳市不动产登记服务中心官网予以明示。

验收结论：无异议

验收人：李娟

验收日期：2016年5月10日

建设单位：（盖章）

房屋状况表



房屋坐落	南阳市高新区涧河大道 (原西环路)以西、B17 路以北			测绘幢号	第 11 幢			建成年份	2026			
建设单位(产权人)	河南鑫联鸿发置业有限公司	总层数	30	地上层数	27	总建筑面积	11446.02	套内面积	8477.18			
				地下层数	3			分摊面积	2968.84			
房屋规划用途及面积								墙体归属				
房屋状况	规划用途	建筑结构	房屋所在层	面积	套数	间数	墙体所在层	东	南	西	北	
	步梯间	剪力墙	出屋面层	27.38		2		自	自	自	自	
	电梯机房	剪力墙	出屋面层	11.98		2		自	自	自	自	
	非机动车库	剪力墙	-1 层	478.43		1		自	自	自	自	
	风井	剪力墙	1 层	5.32		1		自	自	自	自	
	住宅	剪力墙	1-27 层	10922.91	108			自	自	自	自	
备注												

幢分摊说明书



房屋座落	南阳市高新区润河大道（原西环路）以西、B17路以北				
测绘幢号	第11幢				
幢套内面积	8477.18	幢共用面积	2968.84	幢建筑面积	11446.02

注：幢套内面积为分摊计算前各功能区面积之和，幢共用面积为分摊计算前各共用区面积之和，幢建筑面积为幢外轮廓围合面积。

功能区划分

功能区名称	功能区户室	功能区面积	功能区描述
功能区 1	-101	333.4434	地下部分
功能区 2	101~2701、102~2702 103~2703、104~2704	8100.7214	1~27层住宅
功能区 3	步梯间、电梯机房、101	42.7376	风井、出屋面层步梯间、出屋面层电梯机房

共用区划分

共用区名称	共用区部位	共用区面积	参与下级分摊面积
地下外墙	-1 外墙	17.9447	17.9447
地上外墙	1~27 外墙、机房层外墙	473.726	473.726
K20	-1 层电井、-1 层电梯间、-1 层风井、-1 层坡道、-1 层水暖	127.0427	131.9934
K21	1 层大堂、1~27 层电井、1~27 层电梯间、2~27 层连廊、1~27 层水暖	2349.8634	2455.9491

注：1、参与下级分摊面积=共用区面积+从上级分摊得到的面积
 2、墙体厚度说明：-1层外墙为共有墙，结构厚度0.25m，无保温；1-27层外墙为幢自有墙，结构厚度0.20m，保温层厚度0.03m。

分摊关系制定

共用区名称	参摊区域	参摊区域面积
地下外墙	功能区 1, K20	460.486

地上外墙	功能区 2, 功能区 3, K21	10493.322
K20	功能区 1	333.443
K21	功能区 2	8100.721
注: 参摊区域面积=共用区的参摊区域内各功能区面积与共用区面积之和		
分摊系数		
共用区名称	K 系数值	K 系数计算公式
地下外墙	0.038969037	$17.945 / (333.443 + 127.043)$
地上外墙	0.045145473	$473.726 / (8100.721 + 42.738 + 2349.863)$
K20	0.395849586	$(127.043 + 4.951) / 333.443$
K21	0.30317659	$(2349.863 + 106.086) / 8100.721$
注: 共用区 K 系数值=共用区参与下级分摊面积/参摊区域面积		

房产建筑面积计算明细表

(计算书)



房屋坐落	南阳市高新区涧河大道（原西环路）以西、B17路以北				
测绘幢号	第11幢				
房屋套内面积	8477.18	房屋分摊面积	2968.84	房屋总建筑面积	11446.02

注：房屋套内建筑面积为分摊计算后各户室套内面积之和，房屋分摊面积为分摊计算后各户室分摊面积之和，房屋总建筑面积为前两项之和。

功能区 1					
分摊系数计算式			分摊系数值		
(功能区 1*K1(1)+功能区 1*K2(1))/功能区 1			0.434818623		
单元	户号	计算式	套内面积	分摊面积	建筑面积
无单元	-101	$11.175 \times 0.125 + 16.45 \times 2.975 + 27.625 \times 0.125 + 42.85 \times 6.575 - 1 \times ((0.825 + 0.825) \times 1.275 / 2) - 1 \times (1.25 \times 0.825)$	333.44	144.99	478.43
功能区 2					
分摊系数计算式			分摊系数值		
(功能区 2*K1(2)+功能区 2*K2(2))/功能区 2			0.348322063		
单元	户号	计算式	套内面积	分摊面积	建筑面积
1单元	101	$11.2 \times 6.75 + 0.5 \times (6.45 \times 0.7 + 7.1 \times 0.87)$	80.95	28.2	109.15
1单元	102	$4.4 \times 2.3 + 6.6 \times 8.7 + 0.5 \times (6.35 \times 0.7 + 7 \times 0.87)$	72.81	25.36	98.17
1单元	103	$2.2 \times 0.825 + 8 \times 1.45 + 9.5 \times 5.15 + 0.5 \times (4.85 \times 0.7 + 5.5 \times 0.87)$	66.43	23.14	89.57
1单元	104	$11.2 \times 6.75 + 0.5 \times (6.45 \times 0.7 + 7.1 \times 0.87)$	80.95	28.2	109.15
1单元	201	$11.2 \times 6.75 + 0.5 \times (6.45 \times 0.7 + 7.1 \times 0.87)$	80.95	28.2	109.15
1单元	202	$4.4 \times 2.3 + 6.6 \times 8.7 + 0.5 \times (6.35 \times 0.7 + 7 \times 0.87)$	72.81	25.36	98.17
1单元	203	$9.5 \times 5.15 + 8 \times 1.45 + 2.2 \times 0.825 + 0.5 \times (4.85 \times 0.7 + 5.5 \times 0.87)$	66.43	23.14	89.57
1单元	204	$11.2 \times 6.75 + 0.5 \times (6.45 \times 0.7 + 7.1 \times 0.87)$	80.95	28.2	109.15
1单元	301	$11.2 \times 6.75 + 0.5 \times (6.45 \times 0.7 + 7.1 \times 0.87)$	80.95	28.2	109.15
1单元	302	$4.4 \times 2.3 + 6.6 \times 8.7 + 0.5 \times (6.35 \times 0.7 + 7 \times 0.87)$	72.81	25.36	98.17
1单元	303	$9.5 \times 5.15 + 8 \times 1.45 + 2.2 \times 0.825 + 0.5 \times (4.85 \times 0.7 + 5.5 \times 0.87)$	66.43	23.14	89.57

1 单元	304	$11.2*6.75+0.5*(6.45*0.7+7.1*0.87)$	80.95	28.2	109.15
1 单元	401	$11.2*6.75+0.5*(6.45*0.7+7.1*0.87)$	80.95	28.2	109.15
1 单元	402	$4.4*2.3+6.6*8.7+0.5*(6.35*0.7+7*0.87)$	72.81	25.36	98.17
1 单元	403	$9.5*5.15+8*1.45+2.2*0.825+0.5*(4.85*0.7+5.5*0.87)$	66.43	23.14	89.57
1 单元	404	$11.2*6.75+0.5*(6.45*0.7+7.1*0.87)$	80.95	28.2	109.15
1 单元	501	$11.2*6.75+0.5*(6.45*0.7+7.1*0.87)$	80.95	28.2	109.15
1 单元	502	$4.4*2.3+6.6*8.7+0.5*(6.35*0.7+7*0.87)$	72.81	25.36	98.17
1 单元	503	$9.5*5.15+8*1.45+2.2*0.825+0.5*(4.85*0.7+5.5*0.87)$	66.43	23.14	89.57
1 单元	504	$11.2*6.75+0.5*(6.45*0.7+7.1*0.87)$	80.95	28.2	109.15
1 单元	601	$11.2*6.75+0.5*(6.45*0.7+7.1*0.87)$	80.95	28.2	109.15
1 单元	602	$4.4*2.3+6.6*8.7+0.5*(6.35*0.7+7*0.87)$	72.81	25.36	98.17
1 单元	603	$9.5*5.15+8*1.45+2.2*0.825+0.5*(4.85*0.7+5.5*0.87)$	66.43	23.14	89.57
1 单元	604	$11.2*6.75+0.5*(6.45*0.7+7.1*0.87)$	80.95	28.2	109.15
1 单元	701	$11.2*6.75+0.5*(6.45*0.7+7.1*0.87)$	80.95	28.2	109.15
1 单元	702	$4.4*2.3+6.6*8.7+0.5*(6.35*0.7+7*0.87)$	72.81	25.36	98.17
1 单元	703	$9.5*5.15+8*1.45+2.2*0.825+0.5*(4.85*0.7+5.5*0.87)$	66.43	23.14	89.57
1 单元	704	$11.2*6.75+0.5*(6.45*0.7+7.1*0.87)$	80.95	28.2	109.15
1 单元	801	$11.2*6.75+0.5*(6.45*0.7+7.1*0.87)$	80.95	28.2	109.15
1 单元	802	$4.4*2.3+6.6*8.7+0.5*(6.35*0.7+7*0.87)$	72.81	25.36	98.17
1 单元	803	$9.5*5.15+8*1.45+2.2*0.825+0.5*(4.85*0.7+5.5*0.87)$	66.43	23.14	89.57
1 单元	804	$11.2*6.75+0.5*(6.45*0.7+7.1*0.87)$	80.95	28.2	109.15
1 单元	901	$11.2*6.75+0.5*(6.45*0.7+7.1*0.87)$	80.95	28.2	109.15
1 单元	902	$4.4*2.3+6.6*8.7+0.5*(6.35*0.7+7*0.87)$	72.81	25.36	98.17
1 单元	903	$9.5*5.15+8*1.45+2.2*0.825+0.5*(4.85*0.7+5.5*0.87)$	66.43	23.14	89.57
1 单元	904	$11.2*6.75+0.5*(6.45*0.7+7.1*0.87)$	80.95	28.2	109.15
1 单元	1001	$11.2*6.75+0.5*(6.45*0.7+7.1*0.87)$	80.95	28.2	109.15
1 单元	1002	$4.4*2.3+6.6*8.7+0.5*(6.35*0.7+7*0.87)$	72.81	25.36	98.17

1 单元	1003	$9.5*5.15+8*1.45+2.2*0.825+0.5*(4.85*0.7+5.5*0.87)$	66.43	23.14	89.57
1 单元	1004	$11.2*6.75+0.5*(6.45*0.7+7.1*0.87)$	80.95	28.2	109.15
1 单元	1101	$11.2*6.75+0.5*(6.45*0.7+7.1*0.87)$	80.95	28.2	109.15
1 单元	1102	$4.4*2.3+6.6*8.7+0.5*(6.35*0.7+7*0.87)$	72.81	25.36	98.17
1 单元	1103	$9.5*5.15+8*1.45+2.2*0.825+0.5*(4.85*0.7+5.5*0.87)$	66.43	23.14	89.57
1 单元	1104	$11.2*6.75+0.5*(6.45*0.7+7.1*0.87)$	80.95	28.2	109.15
1 单元	1201	$11.2*6.75+0.5*(6.45*0.7+7.1*0.87)$	80.95	28.2	109.15
1 单元	1202	$4.4*2.3+6.6*8.7+0.5*(6.35*0.7+7*0.87)$	72.81	25.36	98.17
1 单元	1203	$9.5*5.15+8*1.45+2.2*0.825+0.5*(4.85*0.7+5.5*0.87)$	66.43	23.14	89.57
1 单元	1204	$11.2*6.75+0.5*(6.45*0.7+7.1*0.87)$	80.95	28.2	109.15
1 单元	1301	$11.2*6.75+0.5*(6.45*0.7+7.1*0.87)$	80.95	28.2	109.15
1 单元	1302	$4.4*2.3+6.6*8.7+0.5*(6.35*0.7+7*0.87)$	72.81	25.36	98.17
1 单元	1303	$9.5*5.15+8*1.45+2.2*0.825+0.5*(4.85*0.7+5.5*0.87)$	66.43	23.14	89.57
1 单元	1304	$11.2*6.75+0.5*(6.45*0.7+7.1*0.87)$	80.95	28.2	109.15
1 单元	1401	$11.2*6.75+0.5*(6.45*0.7+7.1*0.87)$	80.95	28.2	109.15
1 单元	1402	$4.4*2.3+6.6*8.7+0.5*(6.35*0.7+7*0.87)$	72.81	25.36	98.17
1 单元	1403	$9.5*5.15+8*1.45+2.2*0.825+0.5*(4.85*0.7+5.5*0.87)$	66.43	23.14	89.57
1 单元	1404	$11.2*6.75+0.5*(6.45*0.7+7.1*0.87)$	80.95	28.2	109.15
1 单元	1501	$11.2*6.75+0.5*(6.45*0.7+7.1*0.87)$	80.95	28.2	109.15
1 单元	1502	$4.4*2.3+6.6*8.7+0.5*(6.35*0.7+7*0.87)$	72.81	25.36	98.17
1 单元	1503	$9.5*5.15+8*1.45+2.2*0.825+0.5*(4.85*0.7+5.5*0.87)$	66.43	23.14	89.57
1 单元	1504	$11.2*6.75+0.5*(6.45*0.7+7.1*0.87)$	80.95	28.2	109.15
1 单元	1601	$11.2*6.75+0.5*(6.45*0.7+7.1*0.87)$	80.95	28.2	109.15
1 单元	1602	$4.4*2.3+6.6*8.7+0.5*(6.35*0.7+7*0.87)$	72.81	25.36	98.17
1 单元	1603	$9.5*5.15+8*1.45+2.2*0.825+0.5*(4.85*0.7+5.5*0.87)$	66.43	23.14	89.57
1 单元	1604	$11.2*6.75+0.5*(6.45*0.7+7.1*0.87)$	80.95	28.2	109.15

1 单元	1701	$11.2*6.75+0.5*(6.45*0.7+7.1*0.87)$	80.95	28.2	109.15
1 单元	1702	$4.4*2.3+6.6*8.7+0.5*(6.35*0.7+7*0.87)$	72.81	25.36	98.17
1 单元	1703	$9.5*5.15+8*1.45+2.2*0.825+0.5*(4.85*0.7+5.5*0.87)$	66.43	23.14	89.57
1 单元	1704	$11.2*6.75+0.5*(6.45*0.7+7.1*0.87)$	80.95	28.2	109.15
1 单元	1801	$11.2*6.75+0.5*(6.45*0.7+7.1*0.87)$	80.95	28.2	109.15
1 单元	1802	$4.4*2.3+6.6*8.7+0.5*(6.35*0.7+7*0.87)$	72.81	25.36	98.17
1 单元	1803	$9.5*5.15+8*1.45+2.2*0.825+0.5*(4.85*0.7+5.5*0.87)$	66.43	23.14	89.57
1 单元	1804	$11.2*6.75+0.5*(6.45*0.7+7.1*0.87)$	80.95	28.2	109.15
1 单元	1901	$11.2*6.75+0.5*(6.45*0.7+7.1*0.87)$	80.95	28.2	109.15
1 单元	1902	$4.4*2.3+6.6*8.7+0.5*(6.35*0.7+7*0.87)$	72.81	25.36	98.17
1 单元	1903	$9.5*5.15+8*1.45+2.2*0.825+0.5*(4.85*0.7+5.5*0.87)$	66.43	23.14	89.57
1 单元	1904	$11.2*6.75+0.5*(6.45*0.7+7.1*0.87)$	80.95	28.2	109.15
1 单元	2001	$11.2*6.75+0.5*(6.45*0.7+7.1*0.87)$	80.95	28.2	109.15
1 单元	2002	$4.4*2.3+6.6*8.7+0.5*(6.35*0.7+7*0.87)$	72.81	25.36	98.17
1 单元	2003	$9.5*5.15+8*1.45+2.2*0.825+0.5*(4.85*0.7+5.5*0.87)$	66.43	23.14	89.57
1 单元	2004	$11.2*6.75+0.5*(6.45*0.7+7.1*0.87)$	80.95	28.2	109.15
1 单元	2101	$11.2*6.75+0.5*(6.45*0.7+7.1*0.87)$	80.95	28.2	109.15
1 单元	2102	$4.4*2.3+6.6*8.7+0.5*(6.35*0.7+7*0.87)$	72.81	25.36	98.17
1 单元	2103	$9.5*5.15+8*1.45+2.2*0.825+0.5*(4.85*0.7+5.5*0.87)$	66.43	23.14	89.57
1 单元	2104	$11.2*6.75+0.5*(6.45*0.7+7.1*0.87)$	80.95	28.2	109.15
1 单元	2201	$11.2*6.75+0.5*(6.45*0.7+7.1*0.87)$	80.95	28.2	109.15
1 单元	2202	$4.4*2.3+6.6*8.7+0.5*(6.35*0.7+7*0.87)$	72.81	25.36	98.17
1 单元	2203	$9.5*5.15+8*1.45+2.2*0.825+0.5*(4.85*0.7+5.5*0.87)$	66.43	23.14	89.57
1 单元	2204	$11.2*6.75+0.5*(6.45*0.7+7.1*0.87)$	80.95	28.2	109.15
1 单元	2301	$11.2*6.75+0.5*(6.45*0.7+7.1*0.87)$	80.95	28.2	109.15
1 单元	2302	$4.4*2.3+6.6*8.7+0.5*(6.35*0.7+7*0.87)$	72.81	25.36	98.17
1 单元	2303	$9.5*5.15+8*1.45+2.2*0.825+0.5*(4.85*0.7+5.5*0.87)$	66.43	23.14	89.57

		. 7+5. 5*0. 87)			
1 单元	2304	11. 2*6. 75+0. 5*(6. 45*0. 7+7. 1*0. 87)	80. 95	28. 2	109. 15
1 单元	2401	11. 2*6. 75+0. 5*(6. 45*0. 7+7. 1*0. 87)	80. 95	28. 2	109. 15
1 单元	2402	4. 4*2. 3+6. 6*8. 7+0. 5*(6. 35*0. 7+7*0. 87)	72. 81	25. 36	98. 17
1 单元	2403	9. 5*5. 15+8*1. 45+2. 2*0. 825+0. 5*(4. 85*0. 7+5. 5*0. 87)	66. 43	23. 14	89. 57
1 单元	2404	11. 2*6. 75+0. 5*(6. 45*0. 7+7. 1*0. 87)	80. 95	28. 2	109. 15
1 单元	2501	11. 2*6. 75+0. 5*(6. 45*0. 7+7. 1*0. 87)	80. 95	28. 2	109. 15
1 单元	2502	4. 4*2. 3+6. 6*8. 7+0. 5*(6. 35*0. 7+7*0. 87)	72. 81	25. 36	98. 17
1 单元	2503	9. 5*5. 15+8*1. 45+2. 2*0. 825+0. 5*(4. 85*0. 7+5. 5*0. 87)	66. 43	23. 14	89. 57
1 单元	2504	11. 2*6. 75+0. 5*(6. 45*0. 7+7. 1*0. 87)	80. 95	28. 2	109. 15
1 单元	2601	11. 2*6. 75+0. 5*(6. 45*0. 7+7. 1*0. 87)	80. 95	28. 2	109. 15
1 单元	2602	4. 4*2. 3+6. 6*8. 7+0. 5*(6. 35*0. 7+7*0. 87)	72. 81	25. 36	98. 17
1 单元	2603	9. 5*5. 15+8*1. 45+2. 2*0. 825+0. 5*(4. 85*0. 7+5. 5*0. 87)	66. 43	23. 14	89. 57
1 单元	2604	11. 2*6. 75+0. 5*(6. 45*0. 7+7. 1*0. 87)	80. 95	28. 2	109. 15
1 单元	2701	6. 6*2. 65+1. 7*2. 65+11. 2*4. 1+0. 5*(6. 45*0. 7+7. 1*0. 87)	73. 26	25. 52	98. 78
1 单元	2702	1. 6*2. 55+4. 1*2. 2+6. 4*0. 35+11*4. 05+0. 5*(6. 35*0. 7+7*0. 87)	65. 16	22. 7	87. 86
1 单元	2703	2. 2*0. 825+3. 75*1. 45-(2. 65*1. 1)+1. 6*1. 45+5. 15*9. 5+0. 5*(0. 87*0. 65+5. 1*1. 494/2+4. 852*1. 57/2)	59. 67	20. 78	80. 45
1 单元	2704	6. 75*6. 6+6. 75*1. 7+4. 1*2. 9+0. 5*(6. 45*0. 7+7. 1*0. 87)	73. 26	25. 52	98. 78
功能区 3					
分摊系数计算式			分摊系数值		
(功能区 3*K1(2))/功能区 3			0. 045145469		
单元	户号	计算式	套内面积	分摊面积	建筑面积
无单元	101	2. 75*1. 85	5. 09	0. 23	5. 32
无单元	出屋面层	2. 4*2. 375	5. 7	0. 26	5. 96
无单元	出屋面层	4. 85*2. 7	13. 1	0. 59	13. 69

无单 元	出屋 面层	2.7*4.85	13.1	0.59	13.69
无单 元	出屋 面层	2.4*2.4	5.76	0.26	6.02

房屋共用部位设计说明表

房屋坐落：南阳市高新区润河大道（原西环路）以西、B17路以北鑫联·山河印象第11幢

为多幢楼服务的共用面积

公用设施名称	所在楼层及位置	服务对象

仅为本幢楼服务的共用面积

公用设施名称	所在楼层及位置	服务对象
风井	1层	地下部分

外墙设计厚度说明：-1层外墙为共有墙，结构厚度0.25m，无保温；1-27层外墙为幢自有墙，结构厚度0.20m，保温层厚度0.03m。
 阳台封闭情况：本幢楼阳台为半封闭阳台。

2、备注：

建设单位名称 (盖章):
 经办人签字: 

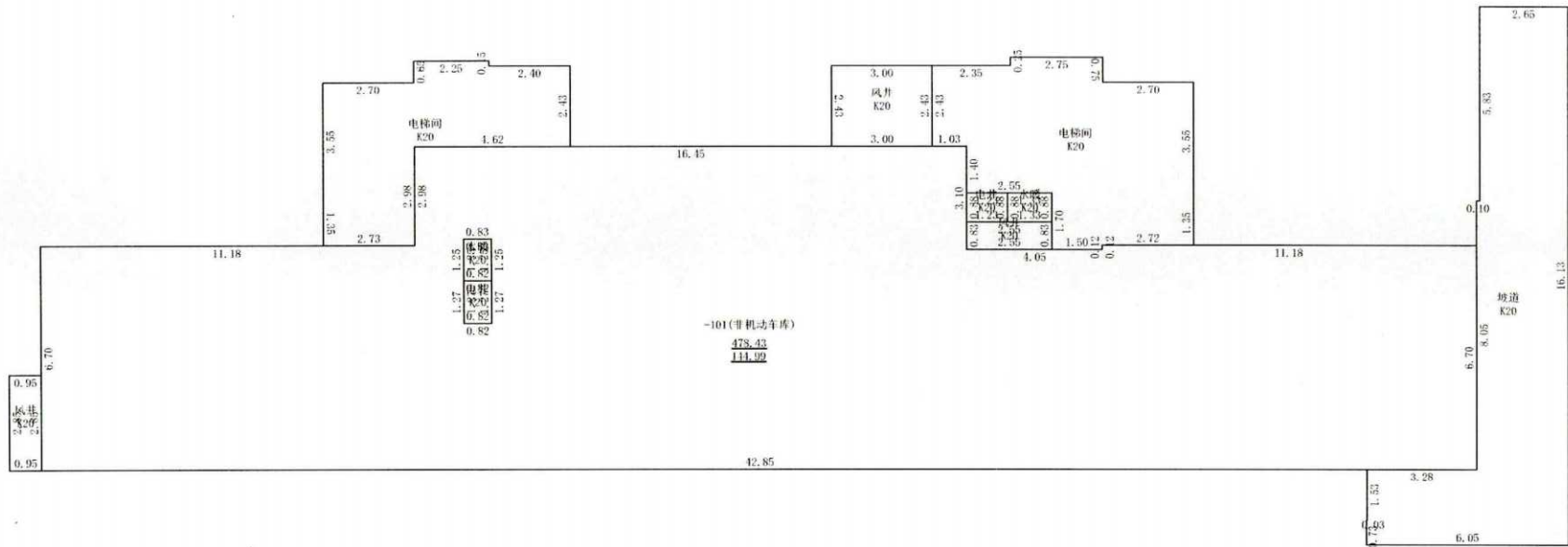


设计单位名称 (盖章):

房产分层平面图

房产坐落	南阳市高新区润河大道（原西环路）以西、B17路北				建筑结构	剪力墙	层套内面积(m ²)	333.443	
幢号	第11幢				建成年份	2026	层共有面积(m ²)	144.987	
总层数	30	地上层数	27	地下层数	3	所在层数	-1层	层建筑面积(m ²)	478.43

河南鑫联鸿发置业有限公司



2026年03月10日

测绘人：张凡 任玉双

审核人：戴 帅

1: 200

南阳空间测绘有限公司

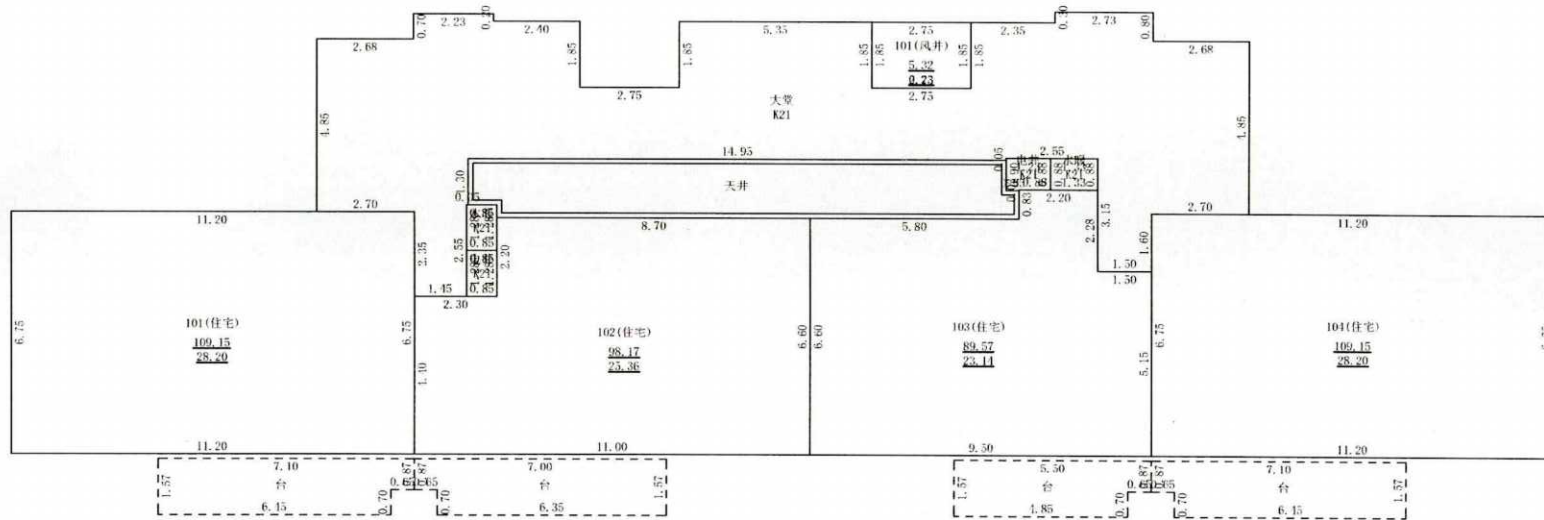


房产分层平面图

房产坐落	南阳市高新区润河大道（原西环路）以西、B17路北				建筑结构	剪力墙	层套内面积(m ²)	306.217	
幢号	第11幢				建成年份	2026	层共有面积(m ²)	130.161	
总层数	30	地上层数	27	地下层数	3	所在层数	1层	层建筑面积(m ²)	436.38

河南鑫联鸿发置业有限公司

N



2026年03月10日

测绘人：张凡 任玉双

审核人：戴帅

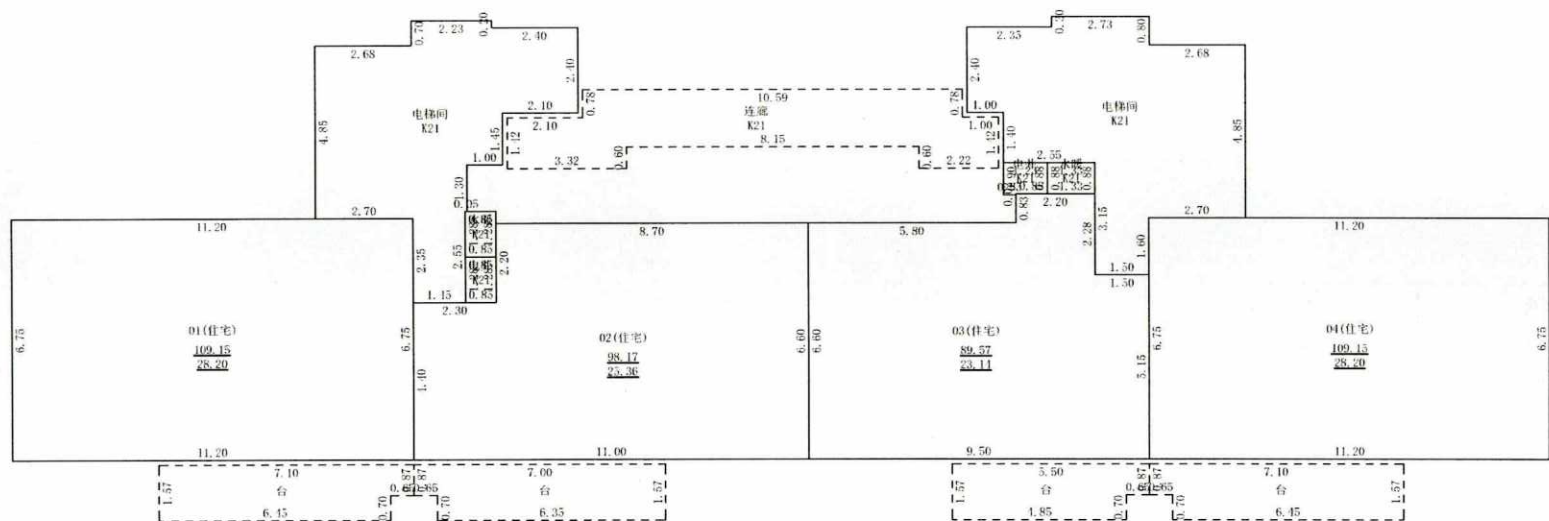
1: 200

南阳空间测绘有限公司

房产分层平面图

房产坐落	南阳市高新区洧河大道（原西环路）以西、B17路北				建筑结构	剪力墙	层套内面积(m ²)	301.130
幢号	第11幢				建成年份	2026	层共有面积(m ²)	103.240
总层数	30	地上层数	27	地下层数	3	所在层数	层建筑面积(m ²)	404.37

河南鑫联鸿发置业有限公司



2026年03月10日

测绘人：张凡 任玉双

审核人：戴帅

1: 200

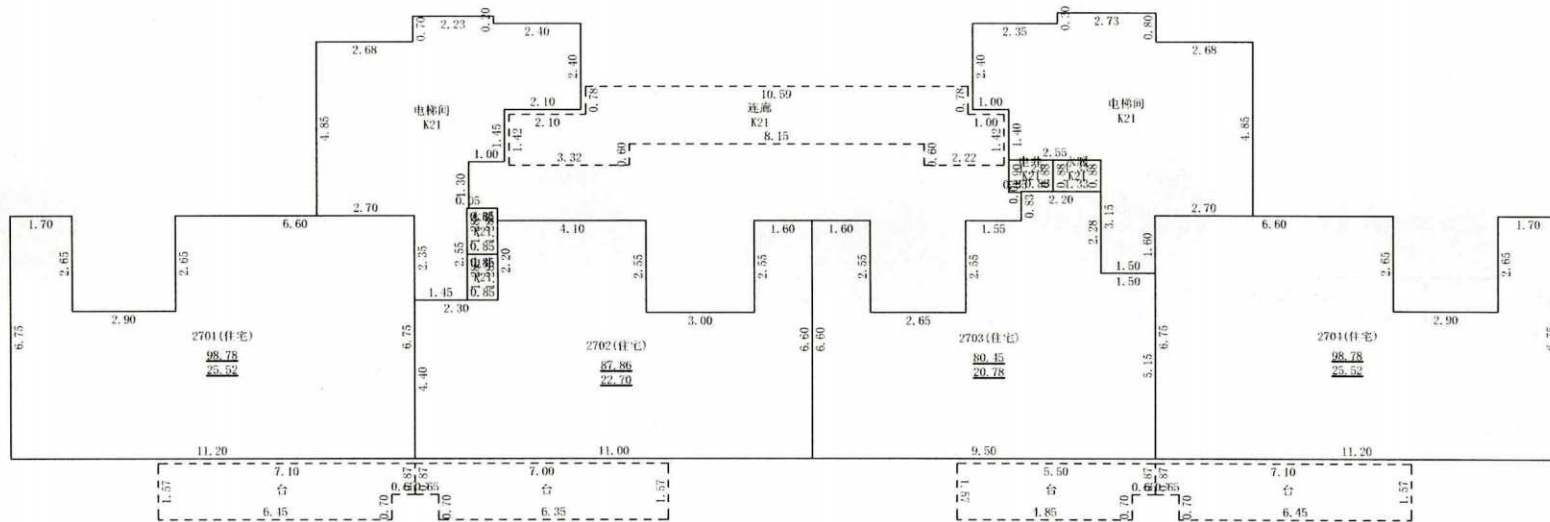


南阳空间测绘有限公司

房产分层平面图

房产坐落	南阳市高新区洧河大道（原西环路）以西、B17路北				建筑结构	剪力墙	层套内面积(m ²)	271.354	
幢号	第11幢				建成年份	2026	层共有面积(m ²)	105.816	
总层数	30	地上层数	27	地下层数	3	所在层数	27层	层建筑面积(m ²)	377.17

河南鑫联鸿发置业有限公司



2026年03月10日

测绘人：张凡 任玉双

审核人：戴 帅

1: 200

南阳空间测绘有限公司



房产分层平面图

房产坐落	南阳市高新区润河大道（原西环路）以西、B17路北				建筑结构	剪力墙	层套内面积(m ²)	37.650	
幢号	第11幢				建成年份	2026	层共有面积(m ²)	6.619	
总层数	30	地上层数	27	地下层数	3	所在层数	机房层	层建筑面积(m ²)	44.27

河南鑫联鸿发置业有限公司



2026年03月10日

测绘人：张凡 任玉双

审核人：戴 帅

1: 200



南阳鑫联鸿发置业有限公司