

南阳市房产面积（预测）测绘报告书

测绘单位自编号：XY20250002

测绘类型：预测绘

房产坐落：汉冶东路 777 号

测绘单位：南阳市自然资源调查规划院

建设单位：南阳市东鑫置业有限公司

测绘幢号：东鑫中央公园 4#楼



2025年12月26日

测绘单位验收结论

我方已按照《房产测量规范》、《关于房屋建筑面积计算与房屋权属登记有关问题的通知》（建住房（2002）74号）、《工程建设项目联合测绘技术规范》相关规定，组织我方项目负责人张颖对本房产测绘成果进行验收：

1、房屋测量质量审查表

责 任 人 签 章	<p>现场勘查、绘图及计算人员意见： 根据《房产测量规范》进行现场勘测和计算，以上结果是客观、真实、准确的。</p> <p>签章：宋国申 2015年12月10日</p>
	<p>技术负责意见： 测绘方法正确，规范，分摊计算符合规范要求。精度良好。</p> <p>签章：张颖 2015年12月10日</p>
	<p>审核人意见： 符合规范要求，同意房产测绘报告内容。</p> <p>签章：吕东 2015年12月10日</p>



房屋状况表

房屋坐落	汉冶东路 777 号		测绘幢号		东鑫中央公园 4#楼		建成年份				
建设单位 (产权人)	南阳市东鑫置业有限公司	总层数	33	地上层数	31	总建筑面积	37499.81	套内面积		29441.68	
				地下层数	2			分摊面积		8058.13	
房屋 状 况	房屋规划用途及面积						墙体归属				
	规划用途	建筑结 构	房屋所在 层	面积	套数	间 数	墙体所在层	东	南	西	北
	机动车车库	剪力墙	-1~-2	4814.81		1	-1~-2				共
	配电间 01、 配电间 02	剪力墙	-1	26.10		2	-1				
	商业	剪力墙	1~3	5586.35	25		1-3	共	共	共	共
	风井 01、风 井 02	剪力墙	1	5.56		2	1				
	住宅	剪力墙	4~31	26849.76	224				共	共	共
	公厕 112	剪力墙	1	109.81					共		
	出屋面梯间	剪力墙	出屋面 层	107.42		4	出屋面层	共	共	共	共
	备注										



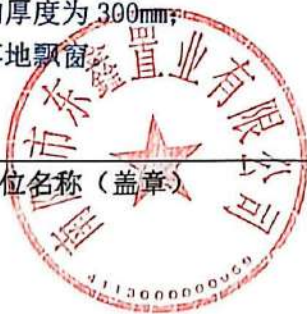
幢分摊说明书

幢名称:	南阳市东鑫置业有限公司	房屋座落:	汉冶东路 777 号		
幢套内面积	29441.68	幢共有面积	8058.13	幢建筑面积	37499.81
功能区划分					
功能区名称	功能区户室			功能区面积 (m ²)	
功能区 1	4-31 层住宅			26849.76	
功能区 2	1-3 层商铺、公厕 112、风井 01 和风井 02			5701.72	
功能区 3	出屋面层机房			107.42	
功能区 4	地下机动车库、配电室			4840.91	
共用区划分					
共用区名称	共用区部位			共用区面积 (m ²)	参与下级分摊面积
K20	地上外墙 (1-出屋面层)			1152.00	1152.00
K21	1-3 层核心筒, 1 层门厅、风井管道			418.10	418.10
K22	4-31 层核心筒、连廊			4799.49	4799.49
K23	1-3 层商业步梯、风井、空调水井、走廊			994.24	994.24
K24	地下外墙			26.34	26.34
K25	地下核心筒、排烟机房、风机房			667.96	667.96
注: 墙体厚度说明: 1-3 层结构厚度为 200mm, 保温层厚度为 40mm; 4-31 层 1-3 层结构厚度为 200mm, 保温层厚度为 30mm; 地下室结构厚度为 300mm; 阳台不封闭。					
分摊关系制定					
共用区名称	参与分摊区域	K 系数值	K 系数计算公式	K 系数公式说明	
K20	功能区 1、功能区 2、功能区 3、K21、K22、K23	0.036564776	$1152.052 / (994.759 + 4432.243 + 4799.486 + 20758.938 + 418.096 + 103.620)$	K20 / (K23 + 功能区 2 + K22 + 功能区 1 + K21 + 功能区 3)	
K21	功能区 1、功能区 2	0.017203777	$(418.096 + 15.288) / (20758.938 + 4432.243)$	(K21 + K21 * K1(1)) / (功能区 1 + 功能区 2)	
K22	功能区 1	0.239654739	$(4799.486 + 175.492) / 20758.938$	(K22 + K22 * K1(1)) / 功能区 1	
K23	功能区 2	0.232643416	$(994.759 + 36.373 + 2.243) / 20758.938$	(K23 + K23 * K1(1)) / 功能区 2	
K24	功能区 4、K25	0.005481133	$26.389 / (667.955 + 4146.560)$	K24 / (K25 + 功能区 4)	
K25	功能区 4	0.161969505	$(667.955 + 3.661) / 4146.560$	(K25 + K25 * K1(2)) / 功能区 4	

房屋共用部位设计说明表

房屋坐落：独山大道以东、汉冶路以南 东鑫中央公园 4#楼		
为多幢楼服务的共用面积		
公共设施名称	所在楼层及位置	服务对象
配电间 1	负一层	整个小区
配电间 2	负一层	整个小区
车库	乘客电梯、风机房、风井、合用前室、楼梯间、排烟机房、前室、消防电梯	整个小区
仅为本幢楼服务的公共面积		
公共设施名称	所在楼层及位置	服务对象
1-3 层及出屋面层外半墙	1-3 层及屋面层	地上商业各功能区
4-31 层及出屋面层外半墙	4-31 层及屋面层	地上住宅各功能区
1-3 层核心筒	乘客电梯、电井、风井、风井管道、过道 01、过道 02、过道 03、过道 04、合用前室 1、合用前室 2、合用前室 3、合用前室 4、楼梯间 1、楼梯间 2、楼梯间 3、楼梯间 4、水暖井、消防电梯	地上商业各功能区
4-31 层	乘客电梯 1、乘客电梯 2、电井 1、电井 2、公厕、合用前室 1、合用前室 2、连廊 1、连廊 2、楼梯间 1、楼梯间 2、楼梯间 3、楼梯间 4、前室 1、前室 2、水暖井 1、水暖井 2、通道 1、通道 2、通道 3、通道 4、消防电梯 1、消防电梯 2、消防电梯 2	地上住宅各功能区
1-3 层商铺共用	风井、空调水井、楼梯间 1、楼梯间 2、楼梯间 3、楼梯间 4、商用梯间、商用梯间、消防检修间、走廊	地上商业各功能区
<p>外墙设计厚度说明：</p> <p>1、商业部分的结构厚度为 200mm、保温墙厚度为 40mm；</p> <p>2、住宅部分的结构厚度为 200mm、保温墙厚度为 30mm；</p> <p>3、地下室结构厚度为 300mm；</p> <p>4、飘窗为不落地飘窗。</p>		

建设单位名称（盖章）



设计单位名称（盖章）



经办人

房屋建筑面积计算明细表

房屋坐落	汉冶东路 777 号			
测绘栋号	东鑫中央公园 4#楼			
房屋套内面积	29441.68	房屋分摊面积	8058.13	房屋总建筑面积 37499.81
注：房屋套内建筑面积为分摊计算后各户室套内面积之和，房屋分摊面积为分摊计算后各户室分摊面积之和，房屋总建筑面积为前两项之和。				
功能区 1				
室号	计算式	套内建筑面积	分摊面积	套建筑面积
1 单元-401	$9.5*6+12.4*3.8+0.5*(6.8*1.8)$	110.24	32.35	142.59
1 单元-402	$9.2*8+1.75*0.9+1.8*0.8+3.4*0.9+0.5*(9.2*1.8)$	87.96	25.80	113.76
1 单元-403	$0.9*0.6+8*2.4+10.6*1.9+8*4.9+0.5*(9.2*1.8)$	87.36	25.63	112.99
1 单元-404	$5*0.7+2.9*0.9+12.4*1.9+9.5*4.8+0.5*(1.8*7.5)+0.5*(1.3*4.8)$	85.14	24.98	110.12
2 单元-401	$2.8*2.9+9.5*6.7+5*0.7+0.5*(1.8*7.5)+0.5*(4.8*1.3)$	85.14	24.98	110.12
2 单元-402	$-(1.7*0.6)+8*4.3+4.9*8+2.5*2.6+0.5*(1.8*9.2)$	87.36	25.63	112.99
2 单元-403	$1.75*0.9+1.8*0.8+3.4*0.9+9.2*8+0.5*(9.2*1.8)$	87.96	25.80	113.76
2 单元-404	$3.8*2.9+9.8*9.5+0.5*(6.8*1.8)$	110.24	32.35	142.59
1 单元-501	$9.5*6+12.4*3.8+0.5*(6.8*1.8)$	110.24	32.35	142.59
1 单元-502	$1.75*0.9+1.8*0.8+3.4*0.9+9.2*8+0.5*(9.2*1.8)$	87.96	25.80	113.76
1 单元-503	$-(1.7*0.6)+2.5*3.6+9.2*8+0.5*(9.2*1.8)$	87.36	25.63	112.99
1 单元-504	$7.4*5+2.9*0.9+1.9*2.9+6.7*4.5+0.5*(1.3*4.8)+0.5*(1.8*7.5)$	85.14	24.98	110.12
2 单元-501	$2.8*2.9+6.7*4.5+7.4*5+0.5*(1.3*4.8)+0.5*(7.5*1.8)$	85.14	24.98	110.12

	.5*(9.2*1.8)			
1 单元-603	-(1.7*0.6)+2.5*2.6+9.2*8+0.5*(9.2*1.8)	87.36	25.63	112.99
1 单元-604	7.4*5+2.9*0.9+1.9*2.9+6.7*4.5+0.5*(1.3*4.8)+0.5*(1.8*7.5)	85.14	24.98	110.12
2 单元-601	2.8*2.9+6.7*4.5+7.4*5+0.5*(1.3*4.8)+0.5*(7.5*1.8)	85.14	24.98	110.12
2 单元-602	8*4.9+8*2.4+10.6*1.9+0.9*0.6+0.5*(1.8*9.2)	87.36	25.63	112.99
2 单元-603	1.75*0.9+1.8*0.8+3.4*0.9+9.2*8+0.5*(9.2*1.8)	87.96	25.81	113.76
2 单元-604	3.8*2.9+9.8*9.5+0.5*(6.8*1.8)	110.24	32.35	142.59
1 单元-701	9.5*6+12.4*3.8+0.5*(6.8*1.8)	110.24	32.35	142.59
1 单元-702	1.75*0.9+1.8*0.8+3.4*0.9+9.2*8+0.5*(9.2*1.8)	87.96	25.81	113.76
1 单元-703	-(1.7*0.6)+2.5*2.6+9.2*8+0.5*(9.2*1.8)	87.36	25.63	112.99
1 单元-704	7.4*5+2.9*0.9+1.9*2.9+6.7*4.5+0.5*(1.3*4.8)+0.5*(1.8*7.5)	85.14	24.98	110.12
2 单元-701	2.8*2.9+6.7*4.5+7.4*5+0.5*(1.3*4.8)+0.5*(7.5*1.8)	85.14	24.98	110.12
2 单元-702	8*4.9+8*2.4+10.6*1.9+0.9*0.6+0.5*(1.8*9.2)	87.36	25.63	112.99
2 单元-703	1.75*0.9+1.8*0.8+3.4*0.9+9.2*8+0.5*(9.2*1.8)	87.96	25.81	113.76
2 单元-704	3.8*2.9+9.8*9.5+0.5*(6.8*1.8)	110.24	32.35	142.59
1 单元-801	9.5*6+12.4*3.8+0.5*(6.8*1.8)	110.24	32.35	142.59
1 单元-802	1.75*0.9+1.8*0.8+3.4*0.9+9.2*8+0.5*(9.2*1.8)	87.96	25.81	113.76
1 单元-803	-(1.7*0.6)+2.5*2.6+9.2*8+0.5*(9.2*1.8)	87.36	25.63	112.99
1 单元-804	7.4*5+2.9*0.9+1.9*2.9+6.7*4.5+0.5*(1.3*4.8)+0.5*(1.8*7.5)	85.14	24.98	110.12
2 单元-801	2.8*2.9+6.7*4.5+7.4*5+0.5*(1.3*4.8)+0.5*(7.5*1.8)	85.14	24.98	110.12
2 单元-802	8*4.9+8*2.4+10.6*1.9+0.9*0.6+0.5*(1.8*9.2)	87.36	25.63	112.99
2 单元-803	1.75*0.9+1.8*0.8+3.4*0.9+9.2*8+0.5*(9.2*1.8)	87.96	25.81	113.76
2 单元-804	3.8*2.9+9.8*9.5+0.5*(6.8*1.8)	110.24	32.35	142.59
1 单元-901	9.5*6+12.4*3.8+0.5*(6.8*1.8)	110.24	32.35	142.59
1 单元-902	1.75*0.9+1.8*0.8+3.4*0.9+9.2*8+0.5*(9.2*1.8)	87.96	25.81	113.76

1 单元-903	$-(1.7 \times 0.6) + 2.5 \times 2.6 + 9.2 \times 8 + 0.5 \times (9.2 \times 1.8)$	87.36	25.63	112.99
1 单元-904	$7.4 \times 5 + 2.9 \times 0.9 + 1.9 \times 2.9 + 6.7 \times 4.5 + 0.5 \times (1.3 \times 4.8) + 0.5 \times (1.8 \times 7.5)$	85.14	24.98	110.12
2 单元-901	$2.8 \times 2.9 + 6.7 \times 4.5 + 7.4 \times 5 + 0.5 \times (1.3 \times 4.8) + 0.5 \times (7.5 \times 1.8)$	85.14	24.98	110.12
2 单元-902	$8 \times 4.9 + 8 \times 2.4 + 10.6 \times 1.9 + 0.9 \times 0.6 + 0.5 \times (1.8 \times 9.2)$	87.36	25.63	112.99
2 单元-903	$1.75 \times 0.9 + 1.8 \times 0.8 + 3.4 \times 0.9 + 9.2 \times 8 + 0.5 \times (9.2 \times 1.8)$	87.96	25.81	113.76
2 单元-904	$3.8 \times 2.9 + 9.8 \times 9.5 + 0.5 \times (6.8 \times 1.8)$	110.24	32.35	142.59
1 单元-1001	$9.5 \times 6 + 12.4 \times 3.8 + 0.5 \times (6.8 \times 1.8)$	110.24	32.35	142.59
1 单元-1002	$1.75 \times 0.9 + 1.8 \times 0.8 + 3.4 \times 0.9 + 9.2 \times 8 + 0.5 \times (9.2 \times 1.8)$	87.96	25.81	113.76
1 单元-1003	$-(1.7 \times 0.6) + 2.5 \times 2.6 + 9.2 \times 8 + 0.5 \times (9.2 \times 1.8)$	87.36	25.63	112.99
1 单元-1004	$7.4 \times 5 + 2.9 \times 0.9 + 1.9 \times 2.9 + 6.7 \times 4.5 + 0.5 \times (1.3 \times 4.8) + 0.5 \times (1.8 \times 7.5)$	85.14	24.98	110.12
2 单元-1001	$2.8 \times 2.9 + 6.7 \times 4.5 + 7.4 \times 5 + 0.5 \times (1.3 \times 4.8) + 0.5 \times (7.5 \times 1.8)$	85.14	24.98	110.12
2 单元-1002	$8 \times 4.9 + 8 \times 2.4 + 10.6 \times 1.9 + 0.9 \times 0.6 + 0.5 \times (1.8 \times 9.2)$	87.36	25.63	112.99
2 单元-1003	$1.75 \times 0.9 + 1.8 \times 0.8 + 3.4 \times 0.9 + 9.2 \times 8 + 0.5 \times (9.2 \times 1.8)$	87.96	25.81	113.76
2 单元-1004	$3.8 \times 2.9 + 9.8 \times 9.5 + 0.5 \times (6.8 \times 1.8)$	110.24	32.35	142.59
1 单元-1101	$9.5 \times 6 + 12.4 \times 3.8 + 0.5 \times (6.8 \times 1.8)$	110.24	32.35	142.59
1 单元-1102	$1.75 \times 0.9 + 1.8 \times 0.8 + 3.4 \times 0.9 + 9.2 \times 8 + 0.5 \times (9.2 \times 1.8)$	87.96	25.81	113.76
1 单元-1103	$-(1.7 \times 0.6) + 2.5 \times 2.6 + 9.2 \times 8 + 0.5 \times (9.2 \times 1.8)$	87.36	25.63	112.99
1 单元-1104	$7.4 \times 5 + 2.9 \times 0.9 + 1.9 \times 2.9 + 6.7 \times 4.5 + 0.5 \times (1.3 \times 4.8) + 0.5 \times (1.8 \times 7.5)$	85.14	24.98	110.12
2 单元-1101	$2.8 \times 2.9 + 6.7 \times 4.5 + 7.4 \times 5 + 0.5 \times (1.3 \times 4.8) + 0.5 \times (7.5 \times 1.8)$	85.14	24.98	110.12
2 单元-1102	$8 \times 4.9 + 8 \times 2.4 + 10.6 \times 1.9 + 0.9 \times 0.6 + 0.5 \times (1.8 \times 9.2)$	87.36	25.63	112.99
2 单元-1103	$1.75 \times 0.9 + 1.8 \times 0.8 + 3.4 \times 0.9 + 9.2 \times 8 + 0.5 \times (9.2 \times 1.8)$	87.96	25.81	113.76
2 单元-1104	$3.8 \times 2.9 + 9.8 \times 9.5 + 0.5 \times (6.8 \times 1.8)$	110.24	32.35	142.59

1 单元 -1201	$9.5*6+12.4*3.8+0.5*(6.8*1.8)$	110.24	32.35	142.59
1 单元 -1202	$1.75*0.9+1.8*0.8+3.4*0.9+9.2*8+0.5*(9.2*1.8)$	87.96	25.81	113.76
1 单元 -1203	$-(1.7*0.6)+2.5*2.6+9.2*8+0.5*(9.2*1.8)$	87.36	25.63	112.99
1 单元 -1204	$7.4*5+2.9*0.9+1.9*2.9+6.7*4.5+0.5*(1.3*4.8)+0.5*(1.8*7.5)$	85.14	24.98	110.12
2 单元 -1201	$2.8*2.9+6.7*4.5+7.4*5+0.5*(1.3*4.8)+0.5*(7.5*1.8)$	85.14	24.98	110.12
2 单元 -1202	$8*4.9+8*2.4+10.6*1.9+0.9*0.6+0.5*(1.8*9.2)$	87.36	25.63	112.99
2 单元 -1203	$1.75*0.9+1.8*0.8+3.4*0.9+9.2*8+0.5*(9.2*1.8)$	87.96	25.81	113.76
2 单元 -1204	$3.8*2.9+9.8*9.5+0.5*(6.8*1.8)$	110.24	32.35	142.59
1 单元 -1301	$9.5*6+12.4*3.8+0.5*(6.8*1.8)$	110.24	32.35	142.59
1 单元 -1302	$1.75*0.9+1.8*0.8+3.4*0.9+9.2*8+0.5*(9.2*1.8)$	87.96	25.81	113.76
1 单元 -1303	$-(1.7*0.6)+2.5*2.6+9.2*8+0.5*(9.2*1.8)$	87.36	25.63	112.99
1 单元 -1304	$7.4*5+2.9*0.9+1.9*2.9+6.7*4.5+0.5*(1.3*4.8)+0.5*(1.8*7.5)$	85.14	24.98	110.12
2 单元 -1301	$2.8*2.9+6.7*4.5+7.4*5+0.5*(1.3*4.8)+0.5*(7.5*1.8)$	85.14	24.98	110.12
2 单元 -1302	$8*4.9+8*2.4+10.6*1.9+0.9*0.6+0.5*(1.8*9.2)$	87.36	25.63	112.99
2 单元 -1303	$1.75*0.9+1.8*0.8+3.4*0.9+9.2*8+0.5*(9.2*1.8)$	87.96	25.81	113.76
2 单元 -1304	$3.8*2.9+9.8*9.5+0.5*(6.8*1.8)$	110.24	32.35	142.59
1 单元 -1401	$9.5*6+12.4*3.8+0.5*(6.8*1.8)$	110.24	32.35	142.59
1 单元 -1402	$1.75*0.9+1.8*0.8+3.4*0.9+9.2*8+0.5*(9.2*1.8)$	87.96	25.81	113.76
1 单元 -1403	$-(1.7*0.6)+2.5*2.6+9.2*8+0.5*(9.2*1.8)$	87.36	25.63	112.99
1 单元 -1404	$7.4*5+2.9*0.9+1.9*2.9+6.7*4.5+0.5*(1.3*4.8)+0.5*(1.8*7.5)$	85.14	24.98	110.12
2 单元 -1401	$2.8*2.9+6.7*4.5+7.4*5+0.5*(1.3*4.8)+0.5*(7.5*1.8)$	85.14	24.98	110.12
2 单元 -1402	$8*4.9+8*2.4+10.6*1.9+0.9*0.6+0.5*(1.8*9.2)$	87.36	25.63	112.99

2 单元 -1403	$1.75*0.9+1.8*0.8+3.4*0.9+9.2*8+0.5*(9.2*1.8)$	87.96	25.81	113.76
2 单元 -1404	$3.8*2.9+9.8*9.5+0.5*(6.8*1.8)$	110.24	32.35	142.59
1 单元 -1501	$9.5*6+12.4*3.8+0.5*(6.8*1.8)$	110.24	32.35	142.59
1 单元 -1502	$1.75*0.9+1.8*0.8+3.4*0.9+9.2*8+0.5*(9.2*1.8)$	87.96	25.81	113.76
1 单元 -1503	$-(1.7*0.6)+2.5*2.6+9.2*8+0.5*(9.2*1.8)$	87.36	25.63	112.99
1 单元 -1504	$7.4*5+2.9*0.9+1.9*2.9+6.7*4.5+0.5*(1.3*4.8)+0.5*(1.8*7.5)$	85.14	24.98	110.12
2 单元 -1501	$2.8*2.9+6.7*4.5+7.4*5+0.5*(1.3*4.8)+0.5*(7.5*1.8)$	85.14	24.98	110.12
2 单元 -1502	$8*4.9+8*2.4+10.6*1.9+0.9*0.6+0.5*(1.8*9.2)$	87.36	25.63	112.99
2 单元 -1503	$1.75*0.9+1.8*0.8+3.4*0.9+9.2*8+0.5*(9.2*1.8)$	87.96	25.81	113.76
2 单元 -1504	$3.8*2.9+9.8*9.5+0.5*(6.8*1.8)$	110.24	32.35	142.59
1 单元 -1601	$9.5*6+12.4*3.8+0.5*(6.8*1.8)$	110.24	32.35	142.59
1 单元 -1602	$1.75*0.9+1.8*0.8+3.4*0.9+9.2*8+0.5*(9.2*1.8)$	87.96	25.81	113.76
1 单元 -1603	$-(1.7*0.6)+2.5*2.6+9.2*8+0.5*(9.2*1.8)$	87.36	25.63	112.99
1 单元 -1604	$7.4*5+2.9*0.9+1.9*2.9+6.7*4.5+0.5*(1.3*4.8)+0.5*(1.8*7.5)$	85.14	24.98	110.12
2 单元 -1601	$2.8*2.9+6.7*4.5+7.4*5+0.5*(1.3*4.8)+0.5*(7.5*1.8)$	85.14	24.98	110.12
2 单元 -1602	$8*4.9+8*2.4+10.6*1.9+0.9*0.6+0.5*(1.8*9.2)$	87.36	25.63	112.99
2 单元 -1603	$1.75*0.9+1.8*0.8+3.4*0.9+9.2*8+0.5*(9.2*1.8)$	87.96	25.81	113.76
2 单元 -1604	$3.8*2.9+9.8*9.5+0.5*(6.8*1.8)$	110.24	32.35	142.59
1 单元 -1701	$9.5*6+12.4*3.8+0.5*(6.8*1.8)$	110.24	32.35	142.59
1 单元 -1702	$1.75*0.9+1.8*0.8+3.4*0.9+9.2*8+0.5*(9.2*1.8)$	87.96	25.81	113.76
1 单元 -1703	$-(1.7*0.6)+2.5*2.6+9.2*8+0.5*(9.2*1.8)$	87.36	25.63	112.99
1 单元 -1704	$7.4*5+2.9*0.9+1.9*2.9+6.7*4.5+0.5*(1.3*4.8)+0.5*(1.8*7.5)$	85.14	24.98	110.12

2 单元 -1701	$2.8*2.9+6.7*4.5+7.4*5+0.5*(1.3*4.8)+0.5*(7.5*1.8)$	85.14	24.98	110.12
2 单元 -1702	$8*4.9+8*2.4+10.6*1.9+0.9*0.6+0.5*(1.8*9.2)$	87.36	25.63	112.99
2 单元 -1703	$1.75*0.9+1.8*0.8+3.4*0.9+9.2*8+0.5*(9.2*1.8)$	87.96	25.81	113.76
2 单元 -1704	$3.8*2.9+9.8*9.5+0.5*(6.8*1.8)$	110.24	32.35	142.59
1 单元 -1801	$9.5*6+12.4*3.8+0.5*(6.8*1.8)$	110.24	32.35	142.59
1 单元 -1802	$1.75*0.9+1.8*0.8+3.4*0.9+9.2*8+0.5*(9.2*1.8)$	87.96	25.81	113.76
1 单元 -1803	$-(1.7*0.6)+2.5*2.6+9.2*8+0.5*(9.2*1.8)$	87.36	25.63	112.99
1 单元 -1804	$7.4*5+2.9*0.9+1.9*2.9+6.7*4.5+0.5*(1.3*4.8)+0.5*(1.8*7.5)$	85.14	24.98	110.12
2 单元 -1801	$2.8*2.9+6.7*4.5+7.4*5+0.5*(1.3*4.8)+0.5*(7.5*1.8)$	85.14	24.98	110.12
2 单元 -1802	$8*4.9+8*2.4+10.6*1.9+0.9*0.6+0.5*(1.8*9.2)$	87.36	25.63	112.99
2 单元 -1803	$1.75*0.9+1.8*0.8+3.4*0.9+9.2*8+0.5*(9.2*1.8)$	87.96	25.81	113.76
2 单元 -1804	$3.8*2.9+9.8*9.5+0.5*(6.8*1.8)$	110.24	32.35	142.59
1 单元 -1901	$9.5*6+12.4*3.8+0.5*(6.8*1.8)$	110.24	32.35	142.59
1 单元 -1902	$1.75*0.9+1.8*0.8+3.4*0.9+9.2*8+0.5*(9.2*1.8)$	87.96	25.81	113.76
1 单元 -1903	$-(1.7*0.6)+2.5*2.6+9.2*8+0.5*(9.2*1.8)$	87.36	25.63	112.99
1 单元 -1904	$7.4*5+2.9*0.9+1.9*2.9+6.7*4.5+0.5*(1.3*4.8)+0.5*(1.8*7.5)$	85.14	24.98	110.12
2 单元 -1901	$2.8*2.9+6.7*4.5+7.4*5+0.5*(1.3*4.8)+0.5*(7.5*1.8)$	85.14	24.98	110.12
2 单元 -1902	$8*4.9+8*2.4+10.6*1.9+0.9*0.6+0.5*(1.8*9.2)$	87.36	25.63	112.99
2 单元 -1903	$1.75*0.9+1.8*0.8+3.4*0.9+9.2*8+0.5*(9.2*1.8)$	87.96	25.81	113.76
2 单元 -1904	$3.8*2.9+9.8*9.5+0.5*(6.8*1.8)$	110.24	32.35	142.59
1 单元 -2001	$9.5*6+12.4*3.8+0.5*(6.8*1.8)$	110.24	32.35	142.59
1 单元 -2002	$1.75*0.9+1.8*0.8+3.4*0.9+9.2*8+0.5*(9.2*1.8)$	87.96	25.81	113.76

1 单元 -2003	$-(1.7*0.6)+2.5*2.6+9.2*8+0.5*(9.2*1.8)$	87.36	25.63	112.99
1 单元 -2004	$7.4*5+2.9*0.9+1.9*2.9+6.7*4.5+0.5*(1.3*4.8)+0.5*(1.8*7.5)$	85.14	24.98	110.12
2 单元 -2001	$2.8*2.9+6.7*4.5+7.4*5+0.5*(1.3*4.8)+0.5*(7.5*1.8)$	85.14	24.98	110.12
2 单元 -2002	$8*4.9+8*2.4+10.6*1.9+0.9*0.6+0.5*(1.8*9.2)$	87.36	25.63	112.99
2 单元 -2003	$1.75*0.9+1.8*0.8+3.4*0.9+9.2*8+0.5*(9.2*1.8)$	87.96	25.81	113.76
2 单元 -2004	$3.8*2.9+9.8*9.5+0.5*(6.8*1.8)$	110.24	32.35	142.59
1 单元 -2101	$9.5*6+12.4*3.8+0.5*(6.8*1.8)$	110.24	32.35	142.59
1 单元 -2102	$1.75*0.9+1.8*0.8+3.4*0.9+9.2*8+0.5*(9.2*1.8)$	87.96	25.81	113.76
1 单元 -2103	$-(1.7*0.6)+2.5*2.6+9.2*8+0.5*(9.2*1.8)$	87.36	25.63	112.99
1 单元 -2104	$7.4*5+2.9*0.9+1.9*2.9+6.7*4.5+0.5*(1.3*4.8)+0.5*(1.8*7.5)$	85.14	24.98	110.12
2 单元 -2101	$2.8*2.9+6.7*4.5+7.4*5+0.5*(1.3*4.8)+0.5*(7.5*1.8)$	85.14	24.98	110.12
2 单元 -2102	$8*4.9+8*2.4+10.6*1.9+0.9*0.6+0.5*(1.8*9.2)$	87.36	25.63	112.99
2 单元 -2103	$1.75*0.9+1.8*0.8+3.4*0.9+9.2*8+0.5*(9.2*1.8)$	87.96	25.81	113.76
2 单元 -2104	$3.8*2.9+9.8*9.5+0.5*(6.8*1.8)$	110.24	32.35	142.59
1 单元 -2201	$9.5*6+12.4*3.8+0.5*(6.8*1.8)$	110.24	32.35	142.59
1 单元 -2202	$1.75*0.9+1.8*0.8+3.4*0.9+9.2*8+0.5*(9.2*1.8)$	87.96	25.81	113.76
1 单元 -2203	$-(1.7*0.6)+2.5*2.6+9.2*8+0.5*(9.2*1.8)$	87.36	25.63	112.99
1 单元 -2204	$7.4*5+2.9*0.9+1.9*2.9+6.7*4.5+0.5*(1.3*4.8)+0.5*(1.8*7.5)$	85.14	24.98	110.12
2 单元 -2201	$2.8*2.9+6.7*4.5+7.4*5+0.5*(1.3*4.8)+0.5*(7.5*1.8)$	85.14	24.98	110.12
2 单元 -2202	$8*4.9+8*2.4+10.6*1.9+0.9*0.6+0.5*(1.8*9.2)$	87.36	25.63	112.99
2 单元 -2203	$1.75*0.9+1.8*0.8+3.4*0.9+9.2*8+0.5*(9.2*1.8)$	87.96	25.81	113.76
2 单元	$3.8*2.9+9.8*9.5+0.5*(6.8*1.8)$	110.24	32.35	142.59

-2204				
1 单元 -2301	$9.5*6+12.4*3.8+0.5*(6.8*1.8)$	110.24	32.35	142.59
1 单元 -2302	$1.75*0.9+1.8*0.8+3.4*0.9+9.2*8+0.5*(9.2*1.8)$	87.96	25.81	113.76
1 单元 -2303	$-(1.7*0.6)+2.5*2.6+9.2*8+0.5*(9.2*1.8)$	87.36	25.63	112.99
1 单元 -2304	$7.4*5+2.9*0.9+1.9*2.9+6.7*4.5+0.5*(1.3*4.8)+0.5*(1.8*7.5)$	85.14	24.98	110.12
2 单元 -2301	$2.8*2.9+6.7*4.5+7.4*5+0.5*(1.3*4.8)+0.5*(7.5*1.8)$	85.14	24.98	110.12
2 单元 -2302	$8*4.9+8*2.4+10.6*1.9+0.9*0.6+0.5*(1.8*9.2)$	87.36	25.63	112.99
2 单元 -2303	$1.75*0.9+1.8*0.8+3.4*0.9+9.2*8+0.5*(9.2*1.8)$	87.96	25.81	113.76
2 单元 -2304	$3.8*2.9+9.8*9.5+0.5*(6.8*1.8)$	110.24	32.35	142.59
1 单元 -2401	$9.5*6+12.4*3.8+0.5*(6.8*1.8)$	110.24	32.35	142.59
1 单元 -2402	$1.75*0.9+1.8*0.8+3.4*0.9+9.2*8+0.5*(9.2*1.8)$	87.96	25.81	113.76
1 单元 -2403	$-(1.7*0.6)+2.5*2.6+9.2*8+0.5*(9.2*1.8)$	87.36	25.63	112.99
1 单元 -2404	$7.4*5+2.9*0.9+1.9*2.9+6.7*4.5+0.5*(1.3*4.8)+0.5*(1.8*7.5)$	85.14	24.98	110.12
2 单元 -2401	$2.8*2.9+6.7*4.5+7.4*5+0.5*(1.3*4.8)+0.5*(7.5*1.8)$	85.14	24.98	110.12
2 单元 -2402	$8*4.9+8*2.4+10.6*1.9+0.9*0.6+0.5*(1.8*9.2)$	87.36	25.63	112.99
2 单元 -2403	$1.75*0.9+1.8*0.8+3.4*0.9+9.2*8+0.5*(9.2*1.8)$	87.96	25.81	113.76
2 单元 -2404	$3.8*2.9+9.8*9.5+0.5*(6.8*1.8)$	110.24	32.35	142.59
1 单元 -2501	$9.5*6+12.4*3.8+0.5*(6.8*1.8)$	110.24	32.35	142.59
1 单元 -2502	$1.75*0.9+1.8*0.8+3.4*0.9+9.2*8+0.5*(9.2*1.8)$	87.96	25.81	113.76
1 单元 -2503	$-(1.7*0.6)+2.5*2.6+9.2*8+0.5*(9.2*1.8)$	87.36	25.63	112.99
1 单元 -2504	$7.4*5+2.9*0.9+1.9*2.9+6.7*4.5+0.5*(1.3*4.8)+0.5*(1.8*7.5)$	85.14	24.98	110.12
2 单元 -2501	$2.8*2.9+6.7*4.5+7.4*5+0.5*(1.3*4.8)+0.5*(7.5*1.8)$	85.14	24.98	110.12

2 单元 -2502	$8*4.9+8*2.4+10.6*1.9+0.9*0.6+0.5*(1.8*9.2)$	87.36	25.63	112.99
2 单元 -2503	$1.75*0.9+1.8*0.8+3.4*0.9+9.2*8+0.5*(9.2*1.8)$	87.96	25.81	113.76
2 单元 -2504	$3.8*2.9+9.8*9.5+0.5*(6.8*1.8)$	110.24	32.35	142.59
1 单元 -2601	$9.5*6+12.4*3.8+0.5*(6.8*1.8)$	110.24	32.35	142.59
1 单元 -2602	$1.75*0.9+1.8*0.8+3.4*0.9+9.2*8+0.5*(9.2*1.8)$	87.96	25.81	113.76
1 单元 -2603	$-(1.7*0.6)+2.5*2.6+9.2*8+0.5*(9.2*1.8)$	87.36	25.63	112.99
1 单元 -2604	$7.4*5+2.9*0.9+1.9*2.9+6.7*4.5+0.5*(1.3*4.8)+0.5*(1.8*7.5)$	85.14	24.98	110.12
2 单元 -2601	$2.8*2.9+6.7*4.5+7.4*5+0.5*(1.3*4.8)+0.5*(7.5*1.8)$	85.14	24.98	110.12
2 单元 -2602	$8*4.9+8*2.4+10.6*1.9+0.9*0.6+0.5*(1.8*9.2)$	87.36	25.63	112.99
2 单元 -2603	$1.75*0.9+1.8*0.8+3.4*0.9+9.2*8+0.5*(9.2*1.8)$	87.96	25.81	113.76
2 单元 -2604	$3.8*2.9+9.8*9.5+0.5*(6.8*1.8)$	110.24	32.35	142.59
1 单元 -2701	$9.5*6+12.4*3.8+0.5*(6.8*1.8)$	110.24	32.35	142.59
1 单元 -2702	$1.75*0.9+1.8*0.8+3.4*0.9+9.2*8+0.5*(9.2*1.8)$	87.96	25.81	113.76
1 单元 -2703	$-(1.7*0.6)+2.5*2.6+9.2*8+0.5*(9.2*1.8)$	87.36	25.63	112.99
1 单元 -2704	$7.4*5+2.9*0.9+1.9*2.9+6.7*4.5+0.5*(1.3*4.8)+0.5*(1.8*7.5)$	85.14	24.98	110.12
2 单元 -2701	$2.8*2.9+6.7*4.5+7.4*5+0.5*(1.3*4.8)+0.5*(7.5*1.8)$	85.14	24.98	110.12
2 单元 -2702	$8*4.9+8*2.4+10.6*1.9+0.9*0.6+0.5*(1.8*9.2)$	87.36	25.63	112.99
2 单元 -2703	$1.75*0.9+1.8*0.8+3.4*0.9+9.2*8+0.5*(9.2*1.8)$	87.96	25.81	113.76
2 单元 -2704	$3.8*2.9+9.8*9.5+0.5*(6.8*1.8)$	110.24	32.35	142.59
1 单元 -2801	$9.5*6+12.4*3.8+0.5*(6.8*1.8)$	110.24	32.35	142.59
1 单元 -2802	$1.75*0.9+1.8*0.8+3.4*0.9+9.2*8+0.5*(9.2*1.8)$	87.96	25.81	113.76
1 单元	$-(1.7*0.6)+2.5*2.6+9.2*8+0.5*(9.2*1.8)$	87.36	25.63	112.99

-2803	2*1.8)			
1 单元 -2804	7.4*5+2.9*0.9+1.9*2.9+6.7*4.5+0.5*(1.3*4.8)+0.5*(1.8*7.5)	85.14	24.98	110.12
2 单元 -2801	2.8*2.9+6.7*4.5+7.4*5+0.5*(1.3*4.8)+0.5*(7.5*1.8)	85.14	24.98	110.12
2 单元 -2802	8*4.9+8*2.4+10.6*1.9+0.9*0.6+0.5*(1.8*9.2)	87.36	25.63	112.99
2 单元 -2803	1.75*0.9+1.8*0.8+3.4*0.9+9.2*8+0.5*(9.2*1.8)	87.96	25.81	113.76
2 单元 -2804	3.8*2.9+9.8*9.5+0.5*(6.8*1.8)	110.24	32.35	142.59
1 单元 -2901	9.5*6+12.4*3.8+0.5*(6.8*1.8)	110.24	32.35	142.59
1 单元 -2902	1.75*0.9+1.8*0.8+3.4*0.9+9.2*8+0.5*(9.2*1.8)	87.96	25.81	113.76
1 单元 -2903	-(1.7*0.6)+2.5*2.6+9.2*8+0.5*(9.2*1.8)	87.36	25.63	112.99
1 单元 -2904	7.4*5+2.9*0.9+1.9*2.9+6.7*4.5+0.5*(1.3*4.8)+0.5*(1.8*7.5)	85.14	24.98	110.12
2 单元 -2901	2.8*2.9+6.7*4.5+7.4*5+0.5*(1.3*4.8)+0.5*(7.5*1.8)	85.14	24.98	110.12
2 单元 -2902	8*4.9+8*2.4+10.6*1.9+0.9*0.6+0.5*(1.8*9.2)	87.36	25.63	112.99
2 单元 -2903	1.75*0.9+1.8*0.8+3.4*0.9+9.2*8+0.5*(9.2*1.8)	87.96	25.81	113.76
2 单元 -2904	3.8*2.9+9.8*9.5+0.5*(6.8*1.8)	110.24	32.35	142.59
1 单元 -3001	9.5*6+12.4*3.8+0.5*(6.8*1.8)	110.24	32.35	142.59
1 单元 -3002	1.75*0.9+1.8*0.8+3.4*0.9+9.2*8+0.5*(9.2*1.8)	87.96	25.81	113.76
1 单元 -3003	-(1.7*0.6)+2.5*2.6+9.2*8+0.5*(9.2*1.8)	87.36	25.63	112.99
1 单元 -3004	7.4*5+2.9*0.9+1.9*2.9+6.7*4.5+0.5*(1.3*4.8)+0.5*(1.8*7.5)	85.14	24.98	110.12
2 单元 -3001	2.8*2.9+6.7*4.5+7.4*5+0.5*(1.3*4.8)+0.5*(7.5*1.8)	85.14	24.98	110.12
2 单元 -3002	8*4.9+8*2.4+10.6*1.9+0.9*0.6+0.5*(1.8*9.2)	87.36	25.63	112.99
2 单元 -3003	1.75*0.9+1.8*0.8+3.4*0.9+9.2*8+0.5*(9.2*1.8)	87.96	25.81	113.76
2 单元 -3004	3.8*2.9+9.8*9.5+0.5*(6.8*1.8)	110.24	32.35	142.59

1 单元 -3101	$9.5*6+12.4*3.8+0.5*(6.8*1.8)$	110.24	32.35	142.59
1 单元 -3102	$1.75*0.9+1.8*0.8+3.4*0.9+9.2*8+0.5*(9.2*1.8)$	87.96	25.81	113.76
1 单元 -3103	$-(1.7*0.6)+2.5*2.6+9.2*8+0.5*(9.2*1.8)$	87.36	25.63	112.99
1 单元 -3104	$7.4*5+2.9*0.9+1.9*2.9+6.7*4.5+0.5*(1.3*4.8)+0.5*(1.8*7.5)$	85.14	24.98	110.12
2 单元 -3101	$2.8*2.9+6.7*4.5+7.4*5+0.5*(1.3*4.8)+0.5*(7.5*1.8)$	85.14	24.98	110.12
2 单元 -3102	$8*4.9+8*2.4+10.6*1.9+0.9*0.6+0.5*(1.8*9.2)$	87.36	25.63	112.99
2 单元 -3103	$1.75*0.9+1.8*0.8+3.4*0.9+9.2*8+0.5*(9.2*1.8)$	87.96	25.81	113.76
2 单元 -3104	$3.8*2.9+9.8*9.5+0.5*(6.8*1.8)$	110.24	32.35	142.59
合 计				26849.76
分摊系数计算式			分摊系数值	
$(20758.938*0.036565+20758.938*0.239655+20758.938*0.017204)/20758.938$			0.293423293	
功能区 2				
室 号	计 算 式	套内建筑面积	分摊面积	套建筑面积
风井 01	$(2.7+2.7)*0.8/2$	2.16	0.62	2.78
风井 02	$0.8*2.7$	2.16	0.62	2.78
公厕 112	$8.8*9.7$	85.36	24.45	109.81
商铺 101	$5.6*17.2+4.35*1.5+5.6*3.6$	123.01	35.23	158.24
商铺 102	$14.6*3.8+22.3*6$	189.28	54.21	243.49
商铺 103	$1.5*2.6+6.6*5.1$	37.56	10.76	48.32
商铺 104	$1.5*2.4+5.5*2.4+4.7*2.7+5.8*2.2+12.4*5.3$	107.97	30.92	138.89
商铺 105	$5.5*7.7+9.25*2.5+10.8*12.1$	196.16	56.18	252.34
商铺 106	$12.1*1.1+14.6*3.8+6*22.3$	201.38	57.68	259.06
商铺 107	$-(2.7*0.8/2)+(6.1*0.3)+9.7*1.7+7.1*2.7+6.8*7.3+1.5*2.4+12.4*5.3$	193.33	55.37	248.71
商铺 108	$1.5*2.6+6.6*5.1$	37.56	10.76	48.32
商铺 109	$22.3*6+12.1*0.55+14.6*3.25$	187.91	53.82	241.72
商铺 110	$5.25*2.3$	117.08	33.53	150.61
商铺 111	$4.5*1.55+5.1*2.075$	114.88	32.90	147.78
商铺 201	$18.7*11.599$	216.91	62.13	279.03

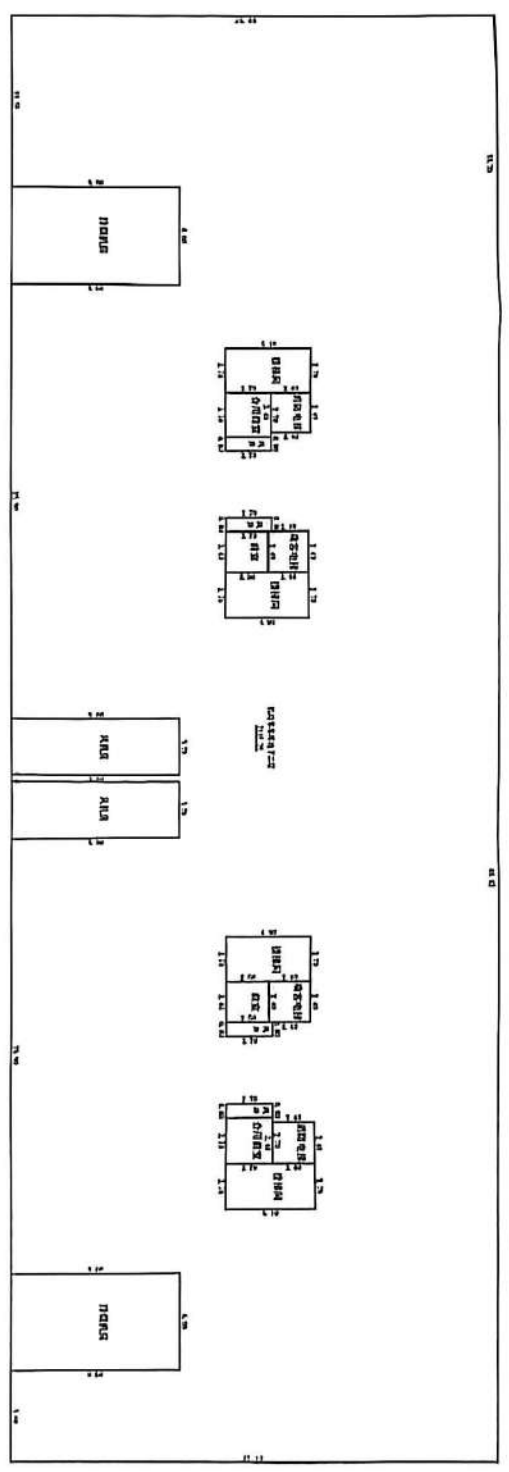
商铺 202	$3.6*1.9+11.6*2.4+12.1*2.7+14.6*2.4+14.7*11.6+10.9*0.5+4.7*2.7+5.8*2.2+1.5*5.1+10.9*1.7-1*(2.05*0.9)-1*(1.8*0.9)$	326.53	93.52	420.05
商铺 203	$-(4.4*0.4)-(9*0.1)+6*10.7+7.4*8$	120.74	34.58	155.32
商铺 204	$-(4.4*0.4)+8*1.5+5.9*17+6*1.7$	120.74	34.58	155.32
商铺 205	$22.2*8+24.1*3.6-(2.4*2.4)-(4.9*2.7)+16*1.5+10.9*2.4+9.8*2.7+16*0.5-1*(0.9*1.8)-1*(0.9*2.05)$	326.53	93.52	420.05
商铺 206	$6*18.7$	112.20	32.14	144.34
商铺 207	$18.7*10.45$	195.42	55.97	251.38
商铺 301	$11.6*17.2+10.35*1.5$	215.05	61.59	276.64
商铺 302	$3.6*1.9+11.6*2.4+12.1*2.7+14.6*2.4+14.7*11.6+10.9*0.5+4.7*2.7+5.8*2.2+1.5*5.1+10.9*1.7-1*(2.05*0.9)-1*(1.8*0.9)$	326.53	93.52	420.05
商铺 303	$1.7*0.1+0.3*0.4+18.7*5.5+8*1.9$	120.74	34.58	155.32
商铺 304	$1.7*0.1+6.3*0.4+8*1.9+18.7*5.503+18.7*0.0172$	120.96	34.64	155.60
商铺 305	$3.6*1.9-(2.4*2.4)-(4.9*2.7)+16*1.5+10.9*2.4+9.8*2.7+16*0.5+22.2*11.6-1*(0.9*1.8)-1*(0.9*2.05)$	326.53	93.52	420.05
商铺 306	$6*18.7$	112.20	32.14	144.34
商铺 307	$18.7*10.45$	195.42	55.97	251.38
合计				5701.72
分摊系数计算式				分摊系数值
$(4432.243*0.036565+4432.243*0.232643+4432.243*0.017204)/4432.243$				0.286411969
功能区 3				
室号	计算式	套内建筑面积	分摊面积	套建筑面积
出屋面梯间 1	$5.4*2.7+5.1*2.4$	26.82	0.98	27.80
出屋面梯间 2	$4.9*5.1$	24.99	0.92	25.91
出屋面梯间 3	$4.9*5.1$	24.99	0.92	25.91
出屋面梯间 4	$5.1*2.4+5.4*2.7$	26.82	0.98	27.80
合计				107.42
分摊系数计算式				分摊系数值
$(103.620*0.036565)/103.620$				0.036564775

功能区 4				
室号	计算式	套内建筑面积	分摊面积	套建筑面积
机动车车库 地下二层	$-(6*9.597)-(3.7*9.598)-(3.7*9.598)-(6*9.599)+87.8*25.48+87.816*2.409/2+1.635*87.8/2+(-1*(0.8*2.7))*2-1*(2.5*2.4)+(-1*(2.4*2.4))*4+(-1*(2.7*4.9))*2+(-1*(2.7*0.8))*2+(-1*(2.7*2.7))*2+(-1*(2.7*5.1))*2-1*(2.4*2.5)$	2116.26	354.37	2470.64
机动车车库 地下一层	$22.2*9.599+10.55*9.597+22.2*9.597+0.45*9.598+87.67*15.752+87.686*2.409/2+1.635*87.67/2-1*(2.6*4.3)-1*(4.3*2.6)+(-1*(0.8*2.7))*2-1*(2.5*2.4)+(-1*(2.4*2.4))*4+(-1*(2.7*4.9))*2+(-1*(2.7*0.8))*2+(-1*(2.7*2.7))*2+(-1*(2.7*5.1))*2-1*(2.4*2.5)$	2007.94	336.23	2344.17
配电间 01	4.3*2.6	11.18	1.87	13.05
配电间 02	2.6*4.3	11.18	1.87	13.05
合计				4840.91
分摊系数计算式				分摊系数值
(4146.560*0.005481+4146.560*0.161970)/4146.560				0.167450638

南阳市房产分层图

房产坐落	汉冶东路777号			建筑结构	剪力墙	套内建筑面积 (m ²)	2116.25
房地号	东鑫中央公园4#楼			建成年份		共有分摊面积 (m ²)	354.37
总层数	33	地上层数	31	地下层数	2	产权面积 (m ²)	2470.64

北 ↑



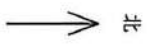
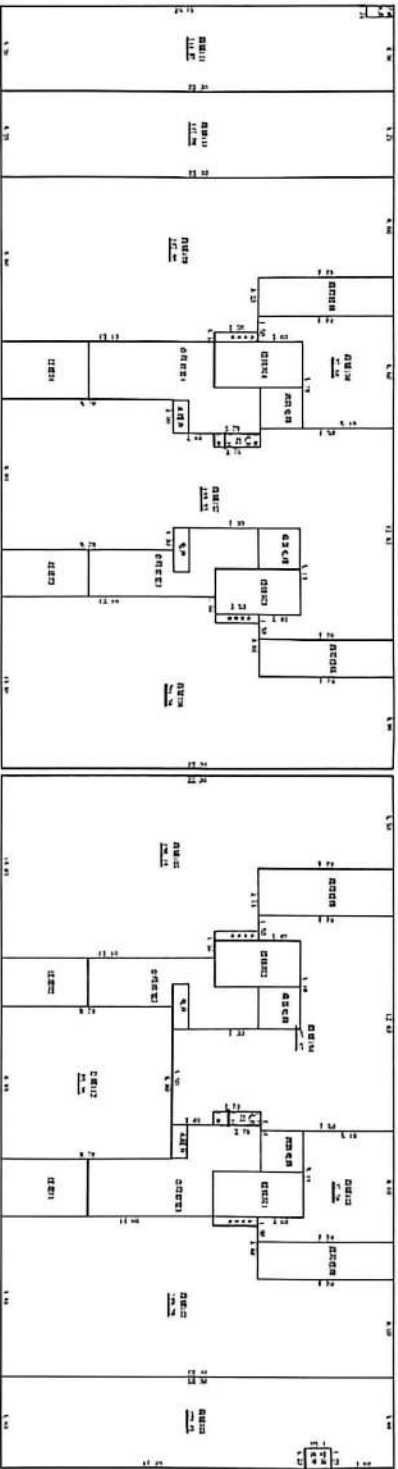
2025年12月10日
测绘人: 宋国申 李真

比例 1:300



南阳市房产分层图

房产坐落	汉冶东路777号	建筑结构	剪力墙	套内建筑面积 (m ²)	1595.80
房地号	东鑫中央公园4#楼	建成年份		共有分摊面积 (m ²)	457.05
总层数	33	地上层数	31	产权面积 (m ²)	2052.85
		地下层数	2		
		所在层数	1		



2025年12月10日
测绘人: 宋国申 李真

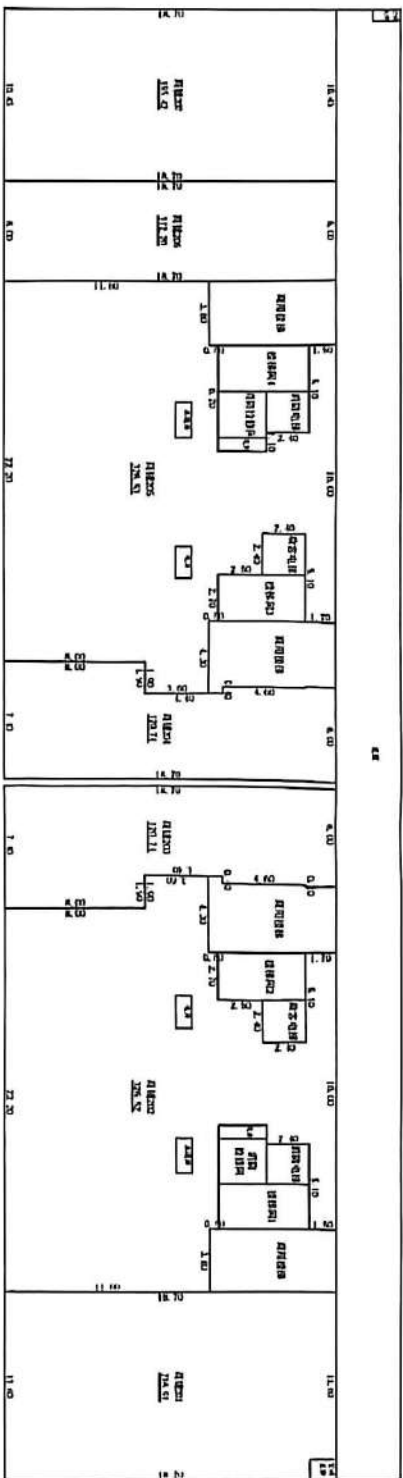
比例 1:300



南阳自然资源调查评估院

南阳市房产分层图

房产坐落	汉冶东路777号			建筑结构	剪力墙	套内建筑面积 (m ²)	1419.07
房地号	东鑫中央公园4#楼			建成年份		共有分摊面积 (m ²)	406.42
总层数	33	地上层数	31	地下层数	2	产权面积 (m ²)	1825.49



北
↑

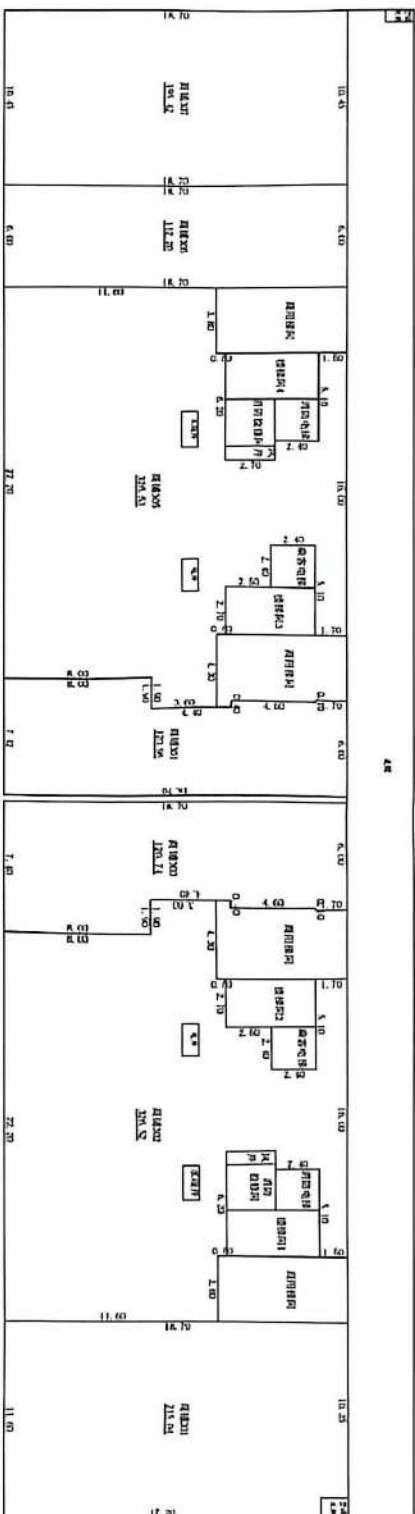
2025年12月10日
测绘人: 宋国申 李真

比例 1:300



南阳市房产分层图

房产坐落	汉冶东路777号			建筑结构	剪力墙	套内建筑面积 (m ²)	1417.43
房地号	东鑫中央公园4#楼			建成年份		共有分摊面积 (m ²)	405.95
总层数	33	地上层数	31	地下层数	2	产权面积 (m ²)	1823.38



2025年12月10日

测绘人: 宋国申 李真

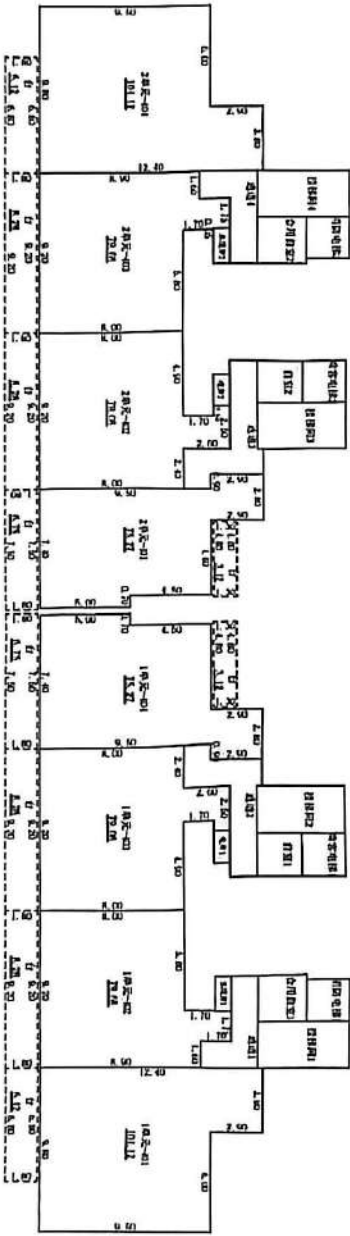
比例 1:300

南阳市自然资源和规划局



南阳市房产分层图

房产坐落	汉冶东路777号			建筑结构	剪力墙	套内建筑面积 (m ²)	741.40
房地号	东鑫中央公园4#楼			建成年份		共有分摊面积 (m ²)	217.52
总层数	33	地上层数	31	地下层数	2	产权面积 (m ²)	958.92



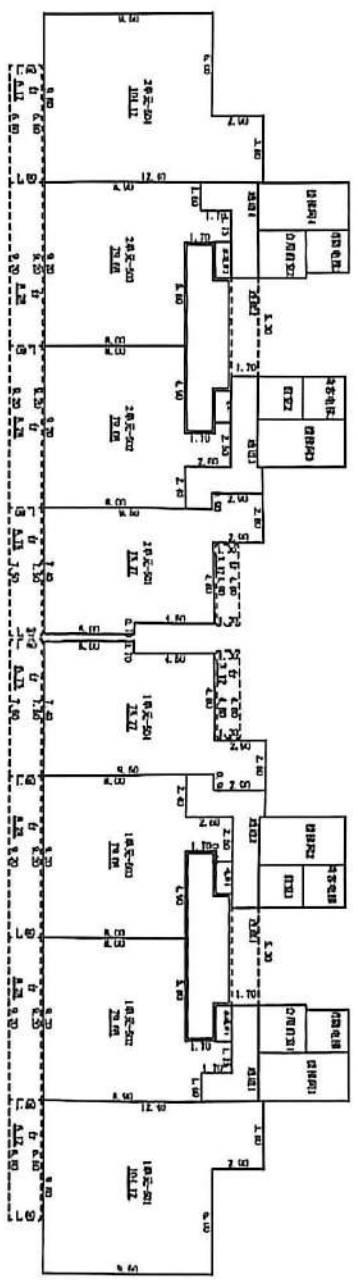
2025年12月10日
测绘人: 宋国申 李真

比例 1:300



南阳市房产分层图

房产坐落	汉冶东路777号			建筑结构	剪力墙	套内建筑面积 (m ²)	20017.80
房地号	东鑫中央公园4#楼			建成年份		共有分摊面积 (m ²)	5873.04
总层数	33	地上层数	31	地下层数	2	产权面积 (m ²)	25890.84



2025年12月10日
测绘人: 朱国申 李真

比例 1:300



